



CHIAPAS
GOBIERNO DEL ESTADO



SECRETARÍA
DE HACIENDA
Y ECONOMÍA

21120310

**INSTITUTO DE CAPACITACIÓN Y VINCULACIÓN
TECNOLÓGICA DEL ESTADO DE CHIAPAS**

CUENTA PÚBLICA ESTATAL

INFORMACIÓN FINANCIERA

TERCER TRIMESTRE

**EJERCICIO FISCAL
2022**

INFORMACIÓN FINANCIERA

ESTADOS Y REPORTES CONAC

SISTEMA CONTABLE 2022
ESTADO DE SITUACIÓN FINANCIERA
AL 30 DE SEPTIEMBRE DEL 2022
(Cifras en Pesos)

			Fecha:		
Concepto	2022	2021	Concepto	2022	2021
ACTIVO			PASIVO		
Activo Circulante			Pasivo Circulante		
Efectivo y Equivalentes	50,255,769.17	35,595,107.22	Cuentas por Pagar a Corto Plazo	12,862,023.74	10,256,568.42
Derechos a Recibir Efectivo o Equivalentes	3,672,810.00	283,735.75	Documentos por Pagar a Corto Plazo	0.00	0.00
Derechos a Recibir Bienes o Servicios	0.00	0.00	Porción a Corto Plazo de la Deuda Pública a Largo Plazo	0.00	0.00
Inventarios	0.00	0.00	Títulos y Valores a Corto Plazo	0.00	0.00
Almacenes	0.00	0.00	Pasivos Diferidos a Corto Plazo	0.00	0.00
Estimación por Pérdida o Deterioro de Activos Circulantes	0.00	0.00	Fondos y Bienes de Terceros en Garantía y/o Administración a Corto Plazo	271,988.67	59.76
Otros Activos Circulantes	0.00	0.00	Provisiones a Corto Plazo	0.00	0.00
Total de Activos Circulantes	54,128,695.97	35,878,842.97	Otros Pasivos a Corto Plazo	4,839,256.44	430,767.50
Activo No Circulante			Total de Pasivos Circulantes		
Inversiones Financieras a Largo Plazo	0.00	0.00		18,003,248.65	10,697,416.74
Derechos a Recibir Efectivo o Equivalentes a Largo Plazo	18,336.80	18,336.80	Pasivo No Circulante		
Bienes Inmuebles, Infraestructura y Construcciones en Proceso	38,213,007.83	32,408,215.04	Cuentas por Pagar a Largo Plazo	0.00	0.00
Bienes Muebles	38,449,651.00	38,449,631.00	Documentos por Pagar a Largo Plazo	0.00	0.00
Activos Intangibles	1,976,672.36	1,976,672.36	Deudas Públicas a Largo Plazo	0.00	0.00
Depreciación, Deterioro y Amortización Acumulada de Bienes	0.00	0.00	Pasivos Diferidos a Largo Plazo	188,939.22	188,030.22
Activos Diferidos	201,633.34	0.00	Fondos y Bienes de Terceros en Garantía y/o Administración a Largo Plazo	0.00	0.00
Estimación por Pérdida o Deterioro de Activos no Circulantes	0.00	0.00	Provisiones a Largo Plazo	11,670,625.80	11,670,625.80
Otros Activos no Circulantes	0.00	0.00			
Total de Activos No Circulantes	78,859,371.33	72,940,855.20	Total de Pasivos No Circulantes	11,859,565.02	11,859,656.02
Total del Activo	132,987,977.30	108,819,698.17	Total del Pasivo	29,862,813.67	22,548,980.76
			HACIENDA PÚBLICA / PATRIMONIO		
			Hacienda Pública/Patrimonio Constituido		
			Aportaciones	12,965,756.35	12,965,756.35
			Donaciones de Capital	7,592,944.00	7,592,944.00
			Actualización de la Hacienda Pública/Patrimonio	5,372,812.35	5,372,812.35
				0.00	0.00
			Hacienda Pública/Patrimonio Generado		
			Resultados del Ejercicio (Ahorro/Desahorro)	80,159,407.03	73,306,061.06
			Resultados de Ejercicios Anteriores	31,445,846.87	7,959,317.15
			Revalúos	58,713,560.21	66,347,843.91
			Reservas	0.00	0.00
			Rectificaciones de Resultados de Ejercicios Anteriores	0.00	0.00
			Exceso o Insuficiencia en la Actualización de la Hacienda Pública/Patrimonio		
			Resultado por Posición Monetaria	0.00	0.00
			Resultado por Tenencia de Activos no Monetarios	0.00	0.00
			Total Hacienda Pública/Patrimonio	103,125,163.43	86,272,177.41
			Total del Pasivo y Hacienda Pública/Patrimonio	132,987,977.30	108,819,698.17

Mtro. Walter Domínguez Gamacho

Director Administrativo

C.P. Jorge Luis Barragán López

Jefe del Departamento de Recursos Financieros

Bajo protesta de decir verdad declaramos que los Estados Financieros y sus notas, son razonablemente correctos y son responsabilidad del emisor".

SISTEMA CONTABLE 2022
ESTADO DE SITUACIÓN FINANCIERA
AL 30 DE SEPTIEMBRE DEL 2022

(Cifras en Pesos)

Página 1 de 2

Fecha: 12/10/2022

Concepto	2022	2021	Concepto	2022	2021
ACTIVO			PASIVO		
Activo Circulante			Pasivo Circulante		
Efectivo y Equivalentes	50,255,789.17	35,595,107.22	Cuentas por Pagar a Corto Plazo	12,852,023.74	10,256,568.42
Efectivo	19,382.38	0.00	Servicios Personales por Pagar a Corto Plazo	6,444,780.44	4,187,530.18
Bancos/Tesorería	0.00	0.00	Proveedores por Pagar a Corto Plazo	895,599.85	285,017.93
Bancos/Depositos y Otros	40,250,770.33	31,067,532.22	Contratistas por Obras Públicas por Pagar a Corto Plazo	2,856,441.39	0.00
Inversiones Temporales (Hasta 3 Meses)	0.00	0.00	Participaciones y Aportaciones por Pagar a Corto Plazo	0.00	0.00
Fondos con Afectación Específica	9,743,148.41	4,265,085.95	Transferencias Otorgadas por Pagar a Corto Plazo	99,782.74	987,840.84
Depósitos de Fondos de Terceros en Garantía y/o Administración	242,488.04	242,488.04	Intereses, Comisiones y Otros Gastos de la Deuda Pública por Pagar a Corto Plazo	0.00	0.00
Otros Efectivos y Equivalentes	0.00	0.00	Retenciones y Contribuciones por Pagar a Corto Plazo	2,329,285.21	4,129,976.32
Derechos a Recibir Efectivo o Equivalentes	3,872,816.80	283,735.75	Devoluciones de la Ley de Ingresos por Pagar a Corto Plazo	0.00	0.00
Inversiones Financieras de Corto Plazo	0.00	0.00	Otras Cuentas por Pagar a Corto Plazo	234,244.11	680,103.15
Cuentas por Cobrar a Corto Plazo	3,758,288.59	283,735.75	Documentos por Pagar a Corto Plazo	0.00	0.00
Deudores Diversos por Cobrar a Corto Plazo	114,527.21	0.00	Documentos Comerciales por Pagar a Corto Plazo	0.00	0.00
Ingresos por Recuperar a Corto Plazo	0.00	0.00	Documentos con Contratistas por Obras Públicas por Pagar a Corto Plazo	0.00	0.00
Deudores por Anticipos de la Tesorería a Corto Plazo	0.00	0.00	Otros Documentos por Pagar a Corto Plazo	0.00	0.00
Préstamos Otorgados a Corto Plazo	0.00	0.00	Porción a Corto Plazo de la Deuda Pública a Largo Plazo	0.00	0.00
Otros Derechos a Recibir Efectivo o Equivalentes a Corto Plazo	0.00	0.00	Porción a Corto Plazo de la Deuda Pública Interna	0.00	0.00
Derechos a Recibir Bienes o Servicios	0.00	0.00	Porción a Corto Plazo de la Deuda Pública Externa	0.00	0.00
Anticipos a Proveedores por Adquisición de Bienes y Prestación de Servicios a Corto Plazo	0.00	0.00	Porción a Corto Plazo de Arrendamiento Financiero	0.00	0.00
Anticipo a Proveedores por Adquisición de Bienes Inmuebles y Muebles a Corto Plazo	0.00	0.00	Títulos y Valores a Corto Plazo	0.00	0.00
Anticipo a Proveedores por Adquisición de Bienes Intangibles a Corto Plazo	0.00	0.00	Títulos y Valores de la Deuda Pública Interna a Corto Plazo	0.00	0.00
Anticipo a Contratistas por Obras Públicas a Corto Plazo	0.00	0.00	Títulos y Valores de la Deuda Pública Externa a Corto Plazo	0.00	0.00
Otros Derechos a Recibir Bienes o Servicios a Corto Plazo	0.00	0.00	Pasivos Diferidos a Corto Plazo	0.00	0.00
Inventarios	0.00	0.00	Ingresos Cobrados por Adelantado a Corto Plazo	0.00	0.00
Inventario de Mercancías para Venta	0.00	0.00	Intereses Cobrados por Adelantado a Corto Plazo	0.00	0.00
Inventario de Mercancías Terminadas	0.00	0.00	Otros Pasivos Diferidos a Corto Plazo	0.00	0.00
Inventario de Mercancías en Proceso de Elaboración	0.00	0.00	Fondos y Bienes de Terceros en Garantía y/o Administración a Corto Plazo	271,988.67	58.76
Inventario de Materias Primas, Materiales y Suministros para Producción	0.00	0.00	Fondos en Garantía a Corto Plazo	180.04	50.76
Bienes en Tránsito	0.00	0.00	Fondos en Administración a Corto Plazo	271,788.63	0.00
Almacenes	0.00	0.00	Fondos Contingentes a Corto Plazo	0.00	0.00
Almacén de Materiales y Suministros de Consumo	0.00	0.00	Fondos de Fideicomisos, Mandatos y Contratos Análogos a Corto Plazo	0.00	0.00
Estimación por Pérdida o Deterioro de Activos Circulantes	0.00	0.00	Otros Fondos de Terceros en Garantía y/o Administración a Corto Plazo	0.00	0.00
Estimaciones para Cuentas Incobrables por Derechos a Recibir Efectivo o Equivalentes	0.00	0.00	Valores y Bienes en Garantía a Corto Plazo	0.00	0.00
Estimación por Deterioro de Inventarios	0.00	0.00	Provisiones a Corto Plazo	0.00	0.00
Otros Activos Circulantes	0.00	0.00	Provisión para Demandas y Juicios a Corto Plazo	0.00	0.00
Valores en Garantía	0.00	0.00	Provisión para Contingencias a Corto Plazo	0.00	0.00
Bienes en Garantía (excluye depósitos de fondos)	0.00	0.00	Otras Provisiones a Corto Plazo	0.00	0.00
Bienes Derivados de Embargos, Decomisos, Asegueramientos y Dación en Pago	0.00	0.00	Otros Pasivos a Corto Plazo	4,889,256.44	430,787.56
Adquisición con Fondos de Terceros	0.00	0.00	Ingresos por Clasificar	4,869,256.44	430,787.56
Total de Activos Circulantes	54,128,605.97	36,878,842.97	Recaudación por Participar	0.00	0.00
Activo No Circulante			Otros Pasivos Circulantes	0.00	0.00
Inversiones Financieras a Largo Plazo	0.00	0.00	Total de Pasivos Circulantes	18,003,248.85	16,687,415.74
Inversiones a Largo Plazo	0.00	0.00	Pasivo No Circulante		
Títulos y Valores a Largo Plazo	0.00	0.00	Cuentas por Pagar a Largo Plazo	0.00	0.00
Fideicomisos, Mandatos y Contratos Análogos	0.00	0.00	Proveedores por Pagar a Largo Plazo	0.00	0.00
Participaciones y Aportaciones de Capital	0.00	0.00	Contratistas por Obras Públicas por Pagar a Largo Plazo	0.00	0.00
Derechos a Recibir Efectivo o Equivalentes a Largo Plazo	18,336.80	18,336.80	Documentos por Pagar a Largo Plazo	0.00	0.00
Documentos por Cobrar a Largo Plazo	0.00	0.00	Documentos Comerciales por Pagar a Largo Plazo	0.00	0.00
Deudores Diversos a Largo Plazo	18,336.80	18,336.80	Documentos con Contratistas por Obras Públicas por Pagar a Largo Plazo	0.00	0.00
Ingresos por Recuperar a Largo Plazo	0.00	0.00	Otros Documentos por Pagar a Largo Plazo	0.00	0.00
Préstamos Otorgados a Largo Plazo	0.00	0.00	Deuda Pública a Largo Plazo	0.00	0.00
Otros Derechos a Recibir Efectivo o Equivalentes a Largo Plazo	0.00	0.00	Títulos y Valores de la Deuda Pública Interna a Largo Plazo	0.00	0.00
Bienes Inmuebles, Infraestructura y Construcciones en Proceso	38,213,097.83	32,496,215.04	Títulos y Valores de la Deuda Pública Externa a Largo Plazo	0.00	0.00
Terrenos	11,021,578.52	11,021,578.52	Préstamos de la Deuda Pública Interna por Pagar a Largo Plazo	0.00	0.00
Viviendas	0.00	0.00	Préstamos de la Deuda Pública Externa por Pagar a Largo Plazo	0.00	0.00
Edificios no Habitacionales	19,694,311.19	19,694,311.19	Arrendamiento Financiero por Pagar a Largo Plazo	0.00	0.00
Infraestructura	0.00	0.00	Pasivos Diferidos a Largo Plazo	188,939.22	188,939.22
Construcciones en Proceso en Bienes de Dominio Público	0.00	0.00	Créditos Diferidos a Largo Plazo	0.00	0.00
Construcciones en Proceso en Bienes Propios	7,497,208.12	1,780,325.33	Intereses Cobrados por Adelantado a Largo Plazo	0.00	0.00
Otros Bienes Inmuebles	0.00	0.00	Otros Pasivos Diferidos a Largo Plazo	188,939.22	188,939.22
Bienes Muebles	38,449,631.00	38,449,631.00	Fondos y Bienes de Terceros en Garantía y/o Administración a Largo Plazo	0.00	0.00
Mobiliario y Equipo de Administración	21,937,713.18	21,937,713.18	Fondos en Garantía a Largo Plazo	0.00	0.00
Mobiliario y Equipo Educativos y Recreativo	2,493,979.44	2,493,979.44	Fondos en Administración a Largo Plazo	0.00	0.00
Equipo e Instrumental Médico y de Laboratorio	23,041.60	23,041.60	Fondos Contingentes a Largo Plazo	0.00	0.00
Vehículos y Equipo de Transporte	7,153,783.43	7,153,783.43	Fondos de Fideicomisos, Mandatos y Contratos Análogos a Largo Plazo	0.00	0.00
Equipo de Defensa y Seguridad	0.00	0.00	Otros Fondos de Terceros en Garantía y/o Administración a Largo Plazo	0.00	0.00
Maquinaria, Otros Equipos y Herramientas	6,841,113.35	6,841,113.35	Valores y Bienes en Garantía a Largo Plazo	0.00	0.00
Colecciones, Obras de Arte y Objetos Valiosos	0.00	0.00	Provisiones a Largo Plazo	11,670,625.80	11,670,625.80
Activos Biológicos	0.00	0.00	Provisión para Demandas y Juicios a Largo Plazo	11,670,625.80	11,670,625.80
Activos Intangibles	1,976,672.36	1,976,672.36	Provisión para Pensiones a Largo Plazo	0.00	0.00
Software	1,875,672.36	1,876,672.36	Provisión para Contingencias a Largo Plazo	0.00	0.00
Patentes, Marcas y Derechos	0.00	0.00	Otras Provisiones a Largo Plazo	0.00	0.00
Concesiones y Franquicias	0.00	0.00	Total de Pasivos No Circulantes	11,859,565.02	11,859,565.02
Licencias	0.00	0.00	Total del Pasivo	28,862,813.87	22,546,980.76
Otros Activos Intangibles	0.00	0.00			

SISTEMA CONTABLE 2022
ESTADO DE SITUACIÓN FINANCIERA
AL 30 DE SEPTIEMBRE DEL 2022

(Cifras en Pesos)

Fecha: 12/10/2022

Concepto	2022	2021	Concepto	2022	2021
Depreciación, Deterioro y Amortización Acumulada de Bienes	0.00	0.00	HACIENDA PÚBLICA / PATRIMONIO		
Depreciación Acumulada de Bienes Inmuebles	0.00	0.00	Hacienda Pública/Patrimonio Contribuido	12,865,756.35	12,865,756.35
Depreciación Acumulada de Infraestructura	0.00	0.00	Aportaciones	7,592,944.00	7,592,944.00
Depreciación Acumulada de Bienes Muebles	0.00	0.00	Aportaciones:	7,592,944.00	7,592,944.00
Deterioro Acumulado de Bienes	0.00	0.00	Donaciones de Capital	5,372,812.35	5,372,812.35
Amortización Acumulada de Activos Intangibles	0.00	0.00	Donaciones de Capital:	5,372,812.35	5,372,812.35
Activos Diferidos	201,633.34	0.00	Actualización de la Hacienda Pública/Patrimonio	0.00	0.00
Estudios, Formulación y Evaluación de Proyectos	0.00	0.00	Actualización de la Hacienda Pública/Patrimonio:	0.00	0.00
Derechos sobre Bienes en Régimen de Arrendamiento Financiero	0.00	0.00	Hacienda Pública/Patrimonio Generado	90,159,407.08	73,395,961.06
Gastos Pagados por Adelantado a Largo Plazo	0.00	0.00	Resultados del Ejercicio (Ahorro/Desahorro)	31,445,846.87	7,959,317.15
Anticipos a Largo Plazo	0.00	0.00	Resultados del Ejercicio (Ahorro/Desahorro):	31,445,846.87	7,959,317.15
Beneficios al Retiro de Empleados Pagados por Adelantado	0.00	0.00	Resultados de Ejercicios Anteriores:	58,713,560.21	65,347,643.91
Otros Activos Diferidos	201,633.34	0.00	Resultados de Ejercicios Anteriores:	58,713,560.21	65,347,643.91
Estimación por Pérdida o Deterioro de Activos no Circulantes	0.00	0.00	Revalúos	0.00	0.00
Estimaciones por Pérdida de Cuentas Incoobrables de Documentos por Cobrar a Largo Plazo	0.00	0.00	Revalúo de Bienes Inmuebles	0.00	0.00
Estimaciones por Pérdida de Cuentas Incoobrables de Deudores Diversos por Cobrar a Largo Plazo	0.00	0.00	Revalúo de Bienes Muebles	0.00	0.00
Estimaciones por Pérdida de Cuentas Incoobrables de Ingresos por Cobrar a Largo Plazo	0.00	0.00	Revalúo de Bienes Intangibles	0.00	0.00
Estimaciones por Pérdida de Cuentas Incoobrables de Préstamos Otorgados a Largo Plazo	0.00	0.00	Otros Revalúos	0.00	0.00
Estimaciones por Pérdida de Otras Cuentas Incoobrables a Largo Plazo	0.00	0.00	Reservas	0.00	0.00
Otros Activos no Circulantes	0.00	0.00	Reservas de Patrimonio	0.00	0.00
Bienes en Concesión	0.00	0.00	Reservas Territoriales	0.00	0.00
Bienes en Arrendamiento Financiero	0.00	0.00	Reservas por Contingencias	0.00	0.00
Bienes en Comodato	0.00	0.00	Raaficaciones de Resultados de Ejercicios Anteriores	0.00	0.00
Total de Activos No Circulantes	78,869,371.33	72,940,655.20	Cambios en Políticas Contables	0.00	0.00
Total del Activo	132,587,977.30	108,819,696.17	Cambios por Errores Contables	0.00	0.00
			Exceso o Insuficiencia en la Actualización de la Hacienda Pública/Patrimonio	0.00	0.00
			Resultado por Posición Monetaria	0.00	0.00
			Resultado por Posición Monetaria:	0.00	0.00
			Resultado por Tenencia de Activos no Monetarios	0.00	0.00
			Resultado por Tenencia de Activos No Monetarios:	0.00	0.00
			Total Hacienda Pública/Patrimonio	163,125,163.43	88,272,717.41
			Total del Pasivo y Hacienda Pública/Patrimonio	132,587,977.30	108,819,696.17

Mtro. Walter Domínguez Camacho

Director Administrativo

C.P. Jorge Luis Barragán López

Jefe del Departamento de Recursos Financieros

"Bajo protesta de decir verdad declaramos que los Estados Financieros y sus notas, son razonablemente correctos y son responsabilidad del emisor".

SISTEMA CONTABLE 2022
ESTADO DE ACTIVIDADES
DÉL 1o. DE ENERO AL 30 DE SEPTIEMBRE DE 2022
 (Cifras en Pesos)

Concepto	2022	2021
INGRESOS Y OTROS BENEFICIOS		
<i>Ingresos de la Gestión</i>	0.00	0.00
Impuestos	0.00	0.00
Cuotas y Aportaciones de Seguridad Social	0.00	0.00
Contribuciones de Mejoras	0.00	0.00
Derechos	0.00	0.00
Productos	0.00	0.00
Aprovechamientos	0.00	0.00
Ingresos por Venta de Bienes y Prestación de Servicios	0.00	0.00
<i>Participaciones, Aportaciones, Convenios, Incentivos Derivados de la Colaboración Fiscal, Fondos Distintos de Aportaciones, Transferencias, Asignaciones, Subsidios y Subvenciones, y Pensiones y Jubilaciones</i>	157,402,999.86	205,924,371.26
Participaciones, Aportaciones, Convenios, Incentivos Derivados de la Colaboración Fiscal y Fondos Distintos de Aportaciones	0.00	0.00
Transferencias, Asignaciones, Subsidios y Subvenciones, y Pensiones y Jubilaciones	157,402,999.86	205,924,371.26
<i>Otros Ingresos y Beneficios</i>	7.42	1,160.17
Ingresos Financieros	0.00	0.00
Incremento por Variación de Inventarios	0.00	0.00
Disminución del Exceso de Estimaciones por Pérdida o Deterioro u Obsolescencia	0.00	0.00
Disminución del Exceso de Provisiones	0.00	0.00
Otros Ingresos y Beneficios Varios	7.42	1,160.17
Total de Ingresos y Otros Beneficios	157,403,007.28	205,925,531.43
GASTOS Y OTRAS PÉRDIDAS		
<i>Gastos de Funcionamiento</i>	125,957,047.47	0.00
Servicios Personales	118,592,904.91	0.00
Materiales y Suministros	2,001,400.56	0.00
Servicios Generales	5,362,742.00	0.00
<i>Transferencias, Asignaciones, Subsidios y Otras Ayudas</i>	0.00	197,953,421.46
Transferencias Internas y Asignaciones al Sector Público	0.00	197,953,421.46
Transferencias al Resto del Sector Público	0.00	0.00
Subsidios y Subvenciones	0.00	0.00
Ayudas Sociales	0.00	0.00
Pensiones y Jubilaciones	0.00	0.00
Transferencias a Fideicomisos, Mandatos y Contratos Análogos	0.00	0.00
Transferencias a la Seguridad Social	0.00	0.00
Donativos	0.00	0.00
Transferencias al Exterior	0.00	0.00
<i>Participaciones y Aportaciones</i>	0.00	0.00
Participaciones	0.00	0.00
Aportaciones	0.00	0.00
Convenios	0.00	0.00
<i>Intereses, Comisiones y Otros Gastos de la Deuda Pública</i>	0.00	0.00
Intereses de la Deuda Pública	0.00	0.00
Comisiones de la Deuda Pública	0.00	0.00
Gastos de la Deuda Pública	0.00	0.00
Costo por Coberturas	0.00	0.00
Apoyos Financieros	0.00	0.00
<i>Otros Gastos y Pérdidas Extraordinarias</i>	112.94	12,792.82
Estimaciones, Depreciaciones, Deterioros, Obsolescencia y Amortizaciones	0.00	0.00
Provisiones	0.00	0.00
Disminución de Inventarios	0.00	0.00
Aumento por Insuficiencia de Estimaciones por Pérdida o Deterioro y Obsolescencia	0.00	0.00
Aumento por Insuficiencia de Provisiones	0.00	0.00
Otros Gastos	112.94	12,792.82
<i>Inversión Pública</i>	0.00	0.00
Inversión Pública no Capitalizable	0.00	0.00
Total de Gastos y Otras Pérdidas	125,957,160.41	197,966,214.28
Resultados del Ejercicio (Ahorro/Desahorro)	31,445,846.87	7,959,317.15


 Mtro. Walter Domínguez Castaño
 Director Administrativo


 C.P. Jorge Luis Barragán López
 Jefe del Departamento de Recursos Financieros

"Bajo protesta de decir verdad declaramos que los Estados Financieros y sus notas, son razonablemente correctos y son responsabilidad del emisor".

INSTITUTO DE CAPACITACIÓN Y VINCULACIÓN TECNOLÓGICA DEL ESTADO DE CHIAPAS

SISTEMA CONTABLE 2022

ESTADO DE VARIACIÓN EN LA HACIENDA PÚBLICA

DEL 01 DE ENERO AL 30 DE SEPTIEMBRE DE 2022

(Cifras en Pesos)

Fecha:

12/10/2022

Concepto	Hacienda Pública / Patrimonio Contribuido	Hacienda Pública / Patrimonio Generado de Ejercicios Anteriores	Hacienda Pública / Patrimonio Generado del Ejercicio	Exceso o Insuficiencia en la Actualización de la Hacienda Pública/Patrimonio	Total
Hacienda Pública / Patrimonio Contribuido Neto de 2021	12,965,756.35				12,965,756.35
Aportaciones	7,592,944.00				7,592,944.00
Donaciones de Capital	5,372,812.35				5,372,812.35
Actualización de la Hacienda Pública/Patrimonio	0.00				0.00
Hacienda Pública / Patrimonio Generado Neto de 2021		65,347,643.91	7,959,317.15		73,306,961.06
Resultados del Ejercicio (Ahorro/Desahorro)			7,959,317.15		7,959,317.15
Resultado de Ejercicios Anteriores		65,347,643.91			65,347,643.91
Revalúos		0.00			0.00
Reservas		0.00			0.00
Rectificaciones de Resultados de Ejercicios Anteriores		0.00			0.00
Exceso o Insuficiencia en la Actualización de la Hacienda Pública / Patrimonio Neto de 2021				0.00	0.00
Resultado por Posición Monetaria				0.00	0.00
Resultado por Tenencia de Activos no Monetarios				0.00	0.00
Hacienda Pública / Patrimonio Neto Final de 2021	12,965,756.35	65,347,643.91	7,959,317.15	0.00	86,272,717.41
Cambios en la Hacienda Pública / Patrimonio Contribuido Neto de 2022	0.00				0.00
Aportaciones	0.00				0.00
Donaciones de Capital	0.00				0.00
Actualización de la Hacienda Pública/Patrimonio	0.00				0.00
Variaciones de la Hacienda Pública / Patrimonio Generado Neto de 2022		(6,634,083.70)	23,486,529.72		16,852,446.02
Resultados del Ejercicio (Ahorro/Desahorro)			31,445,846.87		31,445,846.87
Resultados de Ejercicios Anteriores		(6,634,083.70)	(7,959,317.15)		(14,583,400.85)
Revalúos			0.00		0.00
Reservas			0.00		0.00
Rectificaciones de Resultados de Ejercicios Anteriores			0.00		0.00
Cambios en el Exceso o Insuficiencia en la Actualización de la Hacienda Pública / Patrimonio Neto de 2022				0.00	0.00
Resultado por Posición Monetaria				0.00	0.00
Resultado por Tenencia de Activos no Monetarios				0.00	0.00
Hacienda Pública / Patrimonio Neto Final de 2022	12,965,756.35	58,713,560.21	31,445,846.87	0.00	103,125,163.43

Mtro. Walter Domínguez Domínguez

Director Administrativo

C.P. Jorge Luis Barragán López

Jefe del Departamento de Recursos Financieros

"Bajo protesta de decir verdad declaramos que los Estados Financieros y sus notas, son razonablemente correctos y son responsabilidad del emisor".

SISTEMA CONTABLE 2022
ESTADO DE CAMBIOS EN LA SITUACIÓN FINANCIERA
DEL 1o. DE ENERO AL 30 DE SEPTIEMBRE DE 2022
(Cifras en Pesos)

Página 1 de 1

Fecha: 12/10/2022

Concepto	Origen	Aplicación
ACTIVO	0.00	24,168,279.13
<i>Activo Circulante</i>	0.00	18,249,763.00
Efectivo y Equivalentes	0.00	14,660,681.95
Derechos a Recibir Efectivo o Equivalentes	0.00	3,589,081.05
Derechos a Recibir Bienes o Servicios	0.00	0.00
Inventarios	0.00	0.00
Almacenes	0.00	0.00
Estimación por Pérdida o Deterioro de Activos Circulantes	0.00	0.00
Otros Activos Circulantes	0.00	0.00
<i>Activo No Circulante</i>	0.00	5,918,516.13
Inversiones Financieras a Largo Plazo	0.00	0.00
Derechos a Recibir Efectivo o Equivalentes a Largo Plazo	0.00	0.00
Bienes Inmuebles, Infraestructura y Construcciones en Proceso	0.00	5,716,882.79
Bienes Muebles	0.00	0.00
Activos Intangibles	0.00	0.00
Depreciación, Deterioro y Amortización Acumulada de Bienes	0.00	0.00
Activos Diferidos	0.00	201,633.34
Estimación por Pérdida o Deterioro de Activos no Circulantes	0.00	0.00
Otros Activos no Circulantes	0.00	0.00
PASIVO	7,315,833.11	0.00
<i>Pasivo Circulante</i>	7,315,833.11	0.00
Cuentas por Pagar a Corto Plazo	2,605,455.32	0.00
Documentos por Pagar a Corto Plazo	0.00	0.00
Porción a Corto Plazo de la Deuda Pública a Largo Plazo	0.00	0.00
Títulos y Valores a Corto Plazo	0.00	0.00
Pasivos Diferidos a Corto Plazo	0.00	0.00
Fondos y Bienes de Terceros en Garantía y/o Administración a Corto Plazo	271,908.91	0.00
Provisiones a Corto Plazo	0.00	0.00
Otros Pasivos a Corto Plazo	4,438,468.88	0.00
<i>Pasivo No Circulante</i>	0.00	0.00
Cuentas a Pagar a Largo Plazo	0.00	0.00
Documentos por Pagar a Largo Plazo	0.00	0.00
Deuda Pública a Largo Plazo	0.00	0.00
Pasivos Diferidos a Largo Plazo	0.00	0.00
Fondos y Bienes de Terceros en Garantía y/o Administración a Largo Plazo	0.00	0.00
Provisiones a Largo Plazo	0.00	0.00
HACIENDA PÚBLICA/PATRIMONIO	23,486,529.72	6,634,083.70
<i>Hacienda Pública/Patrimonio Contribuido</i>	0.00	0.00
Aportaciones	0.00	0.00
Donaciones de Capital	0.00	0.00
Actualización de la Hacienda Pública/Patrimonio	0.00	0.00
<i>Hacienda Pública/Patrimonio Generado</i>	23,486,529.72	6,634,083.70
Resultados del Ejercicio (Ahorro/Desahorro)	23,486,529.72	0.00
Resultados de Ejercicios Anteriores	0.00	6,634,083.70
Revalúos	0.00	0.00
Reservas	0.00	0.00
Rectificaciones de Resultados de Ejercicios Anteriores	0.00	0.00
<i>Exceso o Insuficiencia en la Actualización de la Hacienda Pública/Patrimonio</i>	0.00	0.00
Resultado por Posición Monetaria	0.00	0.00
Resultado por Tenencia de Activos no Monetarios	0.00	0.00

Mtro. Walter Domínguez C. Pacheco

Director Administrativo

C.P. Jorge Luis Barragán López

Jefe del Departamento de Recursos Financieros

"Bajo protesta de decir verdad declaramos que los Estados Financieros y sus notas, son razonablemente correctos y son responsabilidad del emisor".

SISTEMA CONTABLE 2022
ESTADO DE FLUJOS DE EFECTIVO
DEL 01 DE ENERO AL 30 DE SEPTIEMBRE DE 2022
(Cifras en Pesos)

Concepto	2022	2021
Flujos de Efectivo de las Actividades de Operación		
Origen	167,403,007.28	205,925,531.43
Impuestos	0.00	0.00
Cuotas y Aportaciones de Seguridad Social	0.00	0.00
Contribuciones de Mejoras	0.00	0.00
Derechos	0.00	0.00
Productos	0.00	0.00
Aprovechamientos	0.00	0.00
Ingresos por Venta de Bienes y Prestación de Servicios		
Participaciones, Aportaciones, Convenios, Incentivos Derivados de la Colaboración Fiscal y Fondos Distintos de Aportaciones	0.00	0.00
Transferencias, Asignaciones, Subsidios y Subvenciones, y Pensiones y Jubilaciones	0.00	0.00
Otros Orígenes de Operación	157,403,007.28	205,925,531.43
Aplicación		
Servicios Personales	125,957,160.41	197,966,214.28
Materiales y Suministros	118,592,904.91	0.00
Servicios Generales	2,001,400.56	0.00
Transferencias Internas y Asignaciones al Sector Público	5,362,742.00	0.00
Transferencias al Rasto del Sector Público	0.00	197,953,421.46
Subsidios y Subvenciones	0.00	0.00
Ayudas Sociales	0.00	0.00
Pensiones y Jubilaciones	0.00	0.00
Transferencias a Fideicomisos, Mandatos y Contratos Análogos	0.00	0.00
Transferencias a la Seguridad Social	0.00	0.00
Donativos	0.00	0.00
Transferencias al Exterior	0.00	0.00
Participaciones	0.00	0.00
Aportaciones	0.00	0.00
Convenios	0.00	0.00
Otras Aplicaciones de Operación	112.94	12,792.82
Flujos Netos de Efectivo de las Actividades de Operación	31,445,846.87	7,959,317.15
Flujos de Efectivo de las Actividades de Inversión		
Origen	0.00	2,367,804.81
Bienes Inmuebles, Infraestructura y Construcciones en Proceso	0.00	0.00
Bienes Muebles	0.00	1,530,343.00
Otros Orígenes de Inversión	0.00	857,461.81
Aplicación	24,100,998.03	23,044,186.04
Bienes Inmuebles, Infraestructura y Construcciones en Proceso	5,716,882.79	985,108.41
Bienes Muebles	0.00	1,458,972.53
Otras Aplicaciones de Inversión	18,384,115.24	20,600,105.10
Flujos Netos de Efectivo de las Actividades de Inversión	(24,100,998.03)	(20,656,381.23)
Flujos de Efectivo de las Actividades de Financiamiento		
Origen	10,455,561.36	13,264,161.89
Endeudamiento Neto	0.00	0.00
Interno	0.00	0.00
Externo	0.00	0.00
Otros Orígenes de Financiamiento	10,455,561.36	13,264,161.89
Aplicación	3,140,728.25	27,957,399.42
Servicios de la Deuda	0.00	0.00
Interno	0.00	0.00
Externo	0.00	0.00
Otras Aplicaciones de Financiamiento	3,140,728.25	27,957,399.42
Flujos Netos de Efectivo por Actividades de Financiamiento	7,314,833.11	(14,693,237.53)
Incremento/Disminución Neta en el Efectivo y Equivalentes al Efectivo	14,660,681.95	(27,390,301.61)
Efectivo y Equivalentes al Efectivo al Inicio del Ejercicio	35,595,107.22	62,985,408.83
Efectivo y Equivalentes al Efectivo al Final del Ejercicio	50,255,789.17	35,595,107.22

Mtro. Walter Domínguez Canacho
 Director Administrativo

C.P. Jorge Luis Barragán López

Jefe del Departamento de Recursos Financieros

"Bajo protesta de decir verdad declaramos que los Estados Financieros y sus notas, son razonablemente correctos y son responsabilidad del emisor".

GOBIERNO CONSTITUCIONAL DEL ESTADO DE CHIAPAS
INSTITUTO DE CAPACITACIÓN Y VINCULACIÓN TECNOLÓGICA DEL ESTADO
DE CHIAPAS
SISTEMA CONTABLE 2022
ESTADO ANALITICO DEL ACTIVO

DEL 01 DE ENERO AL 30 DE SEPTIEMBRE DEL 2022

(Cifras en Pesos)

Página 1 de 1

12/10/2022

Fecha:

Concepto	Saldo Inicial	Cargos del Período	Abonos del Período	Saldo Final	Variación del Período
ACTIVO	108,819,698.17	716,855,636.92	692,687,357.79	132,987,977.30	24,168,279.13
ACTIVO CIRCULANTE	35,878,842.97	704,925,113.29	686,675,350.29	54,128,605.97	18,249,763.00
Efectivo y Equivalentes	35,595,107.22	693,122,980.71	678,462,298.76	50,255,789.17	14,660,681.95
Derechos a Recibir Efectivo o Equivalentes	283,735.75	11,802,132.58	8,213,051.53	3,872,816.80	3,589,081.05
Derechos a Recibir Bienes o Servicios	0.00	0.00	0.00	0.00	0.00
Inventarios	0.00	0.00	0.00	0.00	0.00
Almacenes	0.00	0.00	0.00	0.00	0.00
Estimación por Pérdida o Deterioro de Activos Circulantes	0.00	0.00	0.00	0.00	0.00
Otros Activos Circulantes	0.00	0.00	0.00	0.00	0.00
ACTIVO NO CIRCULANTE	72,940,855.20	11,930,523.63	6,012,007.50	78,859,371.33	5,918,516.13
Inversiones Financieras a Largo Plazo	0.00	0.00	0.00	0.00	0.00
Derechos a Recibir Efectivo o Equivalentes a Largo Plazo	16,336.80	0.00	0.00	16,336.80	0.00
Bienes Inmuebles, Infraestructura y Construcciones en Proceso	32,496,215.04	5,716,882.79	0.00	38,213,097.83	5,716,882.79
Bienes Muebles	38,449,631.00	633,200.00	633,200.00	38,449,631.00	0.00
Activos Intangibles	1,976,672.36	0.00	0.00	1,976,672.36	0.00
Depreciación, Deterioro y Amortización Acumulada de Bienes	0.00	0.00	0.00	0.00	0.00
Activos Diferidos	0.00	5,580,440.84	5,378,807.50	201,633.34	201,633.34
Estimación por Pérdida o Deterioro de Activos no Circulantes	0.00	0.00	0.00	0.00	0.00
Otros Activos no Circulantes	0.00	0.00	0.00	0.00	0.00

Mtro. Walter Domínguez Canacho

Director Administrativo

C.P. Jorge Luis Barragán López

Jefe del Departamento de Recursos Financieros

"Bajo protesta de decir verdad declaramos que los Estados Financieros y sus notas, son razonablemente correctos y son responsabilidad del emisor".

DENONIMACIÓN DE LAS DEUDAS	MONEDA DE CONTRATACIÓN	INSTITUCIÓN O PAIS ACREEDOR	SALDO INICIAL DEL PERÍODO	SALDO FINAL DEL PERÍODO
DEUDA PÚBLICA				
Corto Plazo				
Deuda Interna			0.00	0.00
Instituciones de Crédito			0.00	0.00
BBVA MEXICO, S.A.	Moneda Nacional	México	0.00	0.00
BANOBRAS, S.N.C.	Moneda Nacional	México	0.00	0.00
BANORTE, S.A.	Moneda Nacional	México	0.00	0.00
INTERACCIONES, S.A.	Moneda Nacional	México	0.00	0.00
SANTANDER, S.A.	Moneda Nacional	México	0.00	0.00
SCOTIABANK INVERLAT, S.A.	Moneda Nacional	México	0.00	0.00
Títulos y Valores	Moneda Nacional	México	0.00	0.00
Arrendamientos Financieros	Moneda Nacional	México	0.00	0.00
Deuda Externa			0.00	0.00
Organismos Financieros Internacionales			0.00	0.00
Deuda Bilateral			0.00	0.00
Títulos y Valores			0.00	0.00
Arrendamientos Financieros			0.00	0.00
Subtotal de Deuda Pública a Corto Plazo			0.00	0.00
Largo Plazo				
Deuda Interna			0.00	0.00
Instituciones de Crédito			0.00	0.00
BBVA MEXICO, S.A.	Moneda Nacional	México	0.00	0.00
BANOBRAS, S.N.C.	Moneda Nacional	México	0.00	0.00
BANORTE, S.A.	Moneda Nacional	México	0.00	0.00
SANTANDER, S.A.	Moneda Nacional	México	0.00	0.00
Títulos y Valores	Moneda Nacional	México	0.00	0.00
Arrendamientos Financieros	Moneda Nacional	México	0.00	0.00
Deuda Externa			0.00	0.00
Organismos Financieros Internacionales			0.00	0.00
Deuda Bilateral			0.00	0.00
Títulos y Valores			0.00	0.00
Arrendamientos Financieros			0.00	0.00
Subtotal de Deuda Pública a Largo Plazo			0.00	0.00
Total de Otros Pasivos	Moneda Nacional	México	22,546,980.76	29,862,813.87
Total de Deuda Pública y Otros Pasivos			22,546,980.76	29,862,813.87

Mtro. Walter Domínguez Camacho
Director Administrativo

C.P. Jorge Luis Barragán López
Jefe del Departamento de Recursos Financieros

"Bajo protesta de decir verdad declaramos que los Estados Financieros y sus notas, son razonablemente correctos y son responsabilidad del emisor".

GOBIERNO CONSTITUCIONAL DEL ESTADO DE CHIAPAS
INSTITUTO DE CAPACITACIÓN Y VINCULACIÓN TECNOLÓGICA DEL ESTADO
DE CHIAPAS
SISTEMA CONTABLE 2022
INFORME SOBRE PASIVOS CONTINGENTES
DEL 1o. DE ENERO AL 30 DE SEPTIEMBRE DE 2022

Fecha:


De conformidad a las Principales Reglas de Registro y Valoración del Patrimonio (Elementos Generales), emitidas por el Consejo Nacional de Armonización Contable, publicadas en el capítulo reformado en el Diario Oficial de la Federación el 06 de octubre del 2014, y última reforma del 23 de diciembre de 2020, los Pasivos Contingentes consideran:

- a) Una obligación posible, surgida a raíz de sucesos pasados, cuya existencia ha de ser confirmada sólo por la ocurrencia, o en su caso, por la no ocurrencia, de uno o más eventos inciertos en el futuro, que no están enteramente bajo el control del organismo público.
- b) Una obligación presente, surgida a raíz de sucesos pasados, que no se ha reconocido contablemente porque: no es probable que la entidad tenga que satisfacerla, desprendiéndose de recursos que incorporen beneficios económicos; o bien el importe de la obligación no pueda ser medido con la suficiente fiabilidad.

Al respecto, se informa que este organismo cuenta a la fecha con un saldo de: **19,640,768.72**

El monto de los pasivos contingentes del Instituto de Capacitación y Vinculación Tecnológica del Estado de Chiapas, se integra por demandas laborales, Los cuales se encuentran registrados, la cantidad de \$ 11,670,625.80 en la cuenta 2261 Provisión para Demandas y Juicios a Largo Plazo, y pendientes de reconocer por concepto de salarios caídos el importe de \$ 7,970,142.92.


Mtro. Walter Domínguez Camacho
Director Administrativo


C.P. Jorge Luis Barragán López
Jefe del Departamento de Recursos Financieros

GOBIERNO CONSTITUCIONAL DEL ESTADO DE CHIAPAS
INSTITUTO DE CAPACITACIÓN Y VINCULACIÓN TECNOLÓGICA DEL
ESTADO DE CHIAPAS
SISTEMA CONTABLE 2022

ESTADO ANALÍTICO DE INGRESOS

DEL 1o. DE ENERO AL 30 DE SEPTIEMBRE DE 2022

Página 1 de 1
12/10/2022

Fecha:

RUBRO DE INGRESOS	INGRESO					DIFERENCIA (RECAUDADO - ESTIMADO)
	ESTIMADO	AMPLIACIONES Y REDUCCIONES	MODIFICADO	DEVENGADO	RECAUDADO	
Impuestos	0.00	0.00	0.00	0.00	0.00	0.00
Cuotas y Aportaciones de Seguridad Social	0.00	0.00	0.00	0.00	0.00	0.00
Contribuciones de Mejoras	0.00	0.00	0.00	0.00	0.00	0.00
Derechos	0.00	0.00	0.00	0.00	0.00	0.00
Productos	0.00	0.00	0.00	0.00	0.00	0.00
Aprovechamientos	0.00	0.00	0.00	0.00	0.00	0.00
Ingresos por Venta de Bienes, Prestación de Servicios y Otros	0.00	0.00	0.00	0.00	0.00	0.00
Ingresos						
Participaciones, Aportaciones, Convenios, Incentivos Derivados de la Colaboración Fiscal y Fondos Distintos de Aportaciones	118,376,587.00	203,361.00	118,581,948.00	87,201,731.16	87,201,731.16	(31,176,855.84)
Transferencias, Asignaciones, Subsidios y Subvenciones, y Pensiones y Jubilaciones	83,874,879.77	13,864,160.75	97,739,040.52	70,201,268.70	70,201,268.70	(13,673,611.07)
Ingresos Derivados de Financiamientos	0.00	0.00	0.00	0.00	0.00	0.00
Total	202,253,466.77	14,067,521.75	216,320,988.52	157,402,999.86	157,402,999.86	
				Ingresos Excedentes		(44,850,466.91)

RUBRO DE INGRESOS	INGRESO					DIFERENCIA (RECAUDADO - ESTIMADO)
	ESTIMADO	AMPLIACIONES Y REDUCCIONES	MODIFICADO	DEVENGADO	RECAUDADO	
Ingresos del Poder Ejecutivo Federal o Estatal y de los Municipios	0.00	0.00	0.00	0.00	0.00	0.00
Impuestos	0.00	0.00	0.00	0.00	0.00	0.00
Cuotas y Aportaciones de Seguridad Social	0.00	0.00	0.00	0.00	0.00	0.00
Contribuciones de Mejoras	0.00	0.00	0.00	0.00	0.00	0.00
Derechos	0.00	0.00	0.00	0.00	0.00	0.00
Productos	0.00	0.00	0.00	0.00	0.00	0.00
Aprovechamientos	0.00	0.00	0.00	0.00	0.00	0.00
Participaciones, Aportaciones, Convenios, Incentivos Derivados de la Colaboración Fiscal y Fondos Distintos de Aportaciones	0.00	0.00	0.00	0.00	0.00	0.00
Transferencias, Asignaciones, Subsidios y Subvenciones, y Pensiones y Jubilaciones	0.00	0.00	0.00	0.00	0.00	0.00
Total	202,253,466.77	14,067,521.75	216,320,988.52	157,402,999.86	157,402,999.86	(44,850,466.91)
Ingresos de los Entes públicos de los Poderes Legislativo y Judicial, de los Órganos Autónomos y del Sector Paraestatal o Paramunicipal, así como de las Empresas Productivas del Estado						
Cuotas y Aportaciones de Seguridad Social	0.00	0.00	0.00	0.00	0.00	0.00
Productos	0.00	0.00	0.00	0.00	0.00	0.00
Ingresos por Venta de Bienes, Prestación de Servicios y Otros Ingresos	0.00	0.00	0.00	0.00	0.00	0.00
Transferencias, Asignaciones, Subsidios y Subvenciones, y Pensiones y Jubilaciones	202,253,466.77	14,067,521.75	216,320,988.52	157,402,999.86	157,402,999.86	(44,850,466.91)
Ingresos Derivados de Financiamiento	0.00	0.00	0.00	0.00	0.00	0.00
Ingresos Derivados de Financiamientos	0.00	0.00	0.00	0.00	0.00	0.00
Total	202,253,466.77	14,067,521.75	216,320,988.52	157,402,999.86	157,402,999.86	
				Ingresos Excedentes		(44,850,466.91)

Mtro. Walter Domínguez Gamacho

Director Administrativo

C.P. Jorge Luis Barragán López

Jefe del Departamento de Recursos Financieros

"Bajo protesta de decir verdad declaramos que los Estados Financieros y sus notas, son razonablemente correctos y son responsabilidad del emisor".

GOBIERNO CONSTITUCIONAL DEL ESTADO DE CHIAPAS
INSTITUTO DE CAPACITACIÓN Y VINCULACIÓN TECNOLÓGICA DEL
ESTADO DE CHIAPAS
SISTEMA CONTABLE 2022

ESTADO ANALÍTICO DE INGRESOS/CON RECURSOS DEL EJERCICIO
DEL 1o. DE ENERO AL 30 DE SEPTIEMBRE DE 2022

Página 1 de 1
12/10/2022

Fecha:

RUBRO DE INGRESOS	INGRESO					DIFERENCIA
	ESTIMADO	AMPLIACIONES Y REDUCCIONES	MODIFICADO	DEVENGADO	RECAUDADO	(RECAUDADO - ESTIMADO)
Impuestos	0.00	0.00	0.00	0.00	0.00	0.00
Cuotas y Aportaciones de Seguridad Social	0.00	0.00	0.00	0.00	0.00	0.00
Contribuciones de Mejoras	0.00	0.00	0.00	0.00	0.00	0.00
Derechos	0.00	0.00	0.00	0.00	0.00	0.00
Productos	0.00	0.00	0.00	0.00	0.00	0.00
Aprovechamientos	0.00	0.00	0.00	0.00	0.00	0.00
Ingresos por Venta de Bienes, Prestación de Servicios y Otros Ingresos	0.00	0.00	0.00	0.00	0.00	0.00
Participaciones, Aportaciones, Convenios, Incentivos Derivados de la Colaboración Fiscal y Fondos Distintos de Aportaciones	118,378,587.00	203,361.00	118,581,948.00	87,201,731.16	87,201,731.16	(31,176,855.84)
Transferencias, Asignaciones, Subsidios y Subvenciones, y Pensiones y Jubilaciones	83,874,879.77	1,777,182.22	85,652,061.99	59,737,004.00	59,737,004.00	(24,137,875.77)
Ingresos Derivados de Financiamientos	0.00	0.00	0.00	0.00	0.00	0.00
Total	202,253,466.77	1,980,543.22	204,234,009.99	146,938,735.16	146,938,735.16	
Ingresos Excedentes						(55,314,731.61)

RUBRO DE INGRESOS	INGRESO					DIFERENCIA
	ESTIMADO	AMPLIACIONES Y REDUCCIONES	MODIFICADO	DEVENGADO	RECAUDADO	(RECAUDADO - ESTIMADO)
Ingresos del Poder Ejecutivo Federal o Estatal y de los Municipios	0.00	0.00	0.00	0.00	0.00	0.00
Impuestos	0.00	0.00	0.00	0.00	0.00	0.00
Cuotas y Aportaciones de Seguridad Social	0.00	0.00	0.00	0.00	0.00	0.00
Contribuciones de Mejoras	0.00	0.00	0.00	0.00	0.00	0.00
Derechos	0.00	0.00	0.00	0.00	0.00	0.00
Productos	0.00	0.00	0.00	0.00	0.00	0.00
Aprovechamientos	0.00	0.00	0.00	0.00	0.00	0.00
Participaciones, Aportaciones, Convenios, Incentivos Derivados de la Colaboración Fiscal y Fondos Distintos de Aportaciones	0.00	0.00	0.00	0.00	0.00	0.00
Transferencias, Asignaciones, Subsidios y Subvenciones, y Pensiones y Jubilaciones	0.00	0.00	0.00	0.00	0.00	0.00
Ingresos de los Entes públicos de los Poderes Legislativo y Judicial, de los Órganos Autónomos y del Sector Paraestatal o Paramunicipal, así como de las Empresas Productivas del Estado	202,253,466.77	1,980,543.22	204,234,009.99	146,938,735.16	146,938,735.16	(55,314,731.61)
Cuotas y Aportaciones de Seguridad Social	0.00	0.00	0.00	0.00	0.00	0.00
Productos	0.00	0.00	0.00	0.00	0.00	0.00
Ingresos por Venta de Bienes, Prestación de Servicios y Otros Ingresos	0.00	0.00	0.00	0.00	0.00	0.00
Transferencias, Asignaciones, Subsidios y Subvenciones, y Pensiones y Jubilaciones	202,253,466.77	1,980,543.22	204,234,009.99	146,938,735.16	146,938,735.16	(55,314,731.61)
Ingresos Derivados de Financiamiento	0.00	0.00	0.00	0.00	0.00	0.00
Ingresos Derivados de Financiamientos	0.00	0.00	0.00	0.00	0.00	0.00
Total	202,253,466.77	1,980,543.22	204,234,009.99	146,938,735.16	146,938,735.16	
Ingresos Excedentes						(55,314,731.61)

Mtro. Walter Domínguez Camacho

Director Administrativo

C.P. Jorge Luis Barragán López

Jefe del Departamento de Recursos Financieros

"Bajo protesta de decir verdad declaramos que los Estados Financieros y sus notas, son razonablemente correctos y son responsabilidad del emisor".



GOBIERNO CONSTITUCIONAL DEL ESTADO DE CHIAPAS
INSTITUTO DE CAPACITACIÓN Y VINCULACIÓN TECNOLÓGICA DEL
ESTADO DE CHIAPAS
SISTEMA CONTABLE 2022

ESTADO ANALÍTICO DE INGRESOS/CON RECURSOS DE AÑOS ANTERIORES
DEL 1o. DE ENERO AL 30 DE SEPTIEMBRE DE 2022

Página 1 de 1
12/10/2022

Fecha:

RUBRO DE INGRESOS	INGRESO					DIFERENCIA
	ESTIMADO	AMPLIACIONES Y REDUCCIONES	MODIFICADO	DEVENGADO	RECAUDADO	(RECAUDADO - ESTIMADO)
Impuestos	0.00	0.00	0.00	0.00	0.00	0.00
Cuotas y Aportaciones de Seguridad Social	0.00	0.00	0.00	0.00	0.00	0.00
Contribuciones de Mejoras	0.00	0.00	0.00	0.00	0.00	0.00
Derechos	0.00	0.00	0.00	0.00	0.00	0.00
Productos	0.00	0.00	0.00	0.00	0.00	0.00
Aprovechamientos	0.00	0.00	0.00	0.00	0.00	0.00
Ingresos por Venta de Bienes, Prestación de Servicios y Otros Ingresos	0.00	0.00	0.00	0.00	0.00	0.00
Participaciones, Aportaciones, Convenios, Incentivos Derivados de la Colaboración Fiscal y Fondos Distintos de Aportaciones	0.00	0.00	0.00	0.00	0.00	0.00
Transferencias, Asignaciones, Subsidios y Subvenciones, y Pensiones y Jubilaciones	0.00	12,086,978.53	12,086,978.53	10,464,264.70	10,464,264.70	10,464,264.70
Ingresos Derivados de Financiamientos	0.00	0.00	0.00	0.00	0.00	0.00
Total	0.00	12,086,978.53	12,086,978.53	10,464,264.70	10,464,264.70	
Ingresos Excedentes						10,464,264.70

RUBRO DE INGRESOS	INGRESO					DIFERENCIA
	ESTIMADO	AMPLIACIONES Y REDUCCIONES	MODIFICADO	DEVENGADO	RECAUDADO	(RECAUDADO - ESTIMADO)
Ingresos del Poder Ejecutivo Federal o Estatal y de los Municipios	0.00	0.00	0.00	0.00	0.00	0.00
Impuestos	0.00	0.00	0.00	0.00	0.00	0.00
Cuotas y Aportaciones de Seguridad Social	0.00	0.00	0.00	0.00	0.00	0.00
Contribuciones de Mejoras	0.00	0.00	0.00	0.00	0.00	0.00
Derechos	0.00	0.00	0.00	0.00	0.00	0.00
Productos	0.00	0.00	0.00	0.00	0.00	0.00
Aprovechamientos	0.00	0.00	0.00	0.00	0.00	0.00
Participaciones, Aportaciones, Convenios, Incentivos Derivados de la Colaboración Fiscal y Fondos Distintos de Aportaciones	0.00	0.00	0.00	0.00	0.00	0.00
Transferencias, Asignaciones, Subsidios y Subvenciones, y Pensiones y Jubilaciones	0.00	0.00	0.00	0.00	0.00	0.00
Ingresos de los Entes públicos de los Poderes Legislativo y Judicial, de los Órganos Autónomos y del Sector Paraestatal o Paramunicipal, así como de las Empresas Productivas del Estado	0.00	12,086,978.53	12,086,978.53	10,464,264.70	10,464,264.70	10,464,264.70
Cuotas y Aportaciones de Seguridad Social	0.00	0.00	0.00	0.00	0.00	0.00
Productos	0.00	0.00	0.00	0.00	0.00	0.00
Ingresos por Venta de Bienes, Prestación de Servicios y Otros Ingresos	0.00	0.00	0.00	0.00	0.00	0.00
Transferencias, Asignaciones, Subsidios y Subvenciones, y Pensiones y Jubilaciones	0.00	12,086,978.53	12,086,978.53	10,464,264.70	10,464,264.70	10,464,264.70
Ingresos Derivados de Financiamiento	0.00	0.00	0.00	0.00	0.00	0.00
Ingresos Derivados de Financiamientos	0.00	0.00	0.00	0.00	0.00	0.00
Total	0.00	12,086,978.53	12,086,978.53	10,464,264.70	10,464,264.70	
Ingresos Excedentes						10,464,264.70

Mtro. Walter Domínguez Camacho

Director Administrativo

C.P. Jorge Luis Barragán López

Jefe del Departamento de Recursos Financieros

"Bajo protesta de decir verdad declaramos que los Estados Financieros y sus notas, son razonablemente correctos y son responsabilidad del emisor".



GOBIERNO CONSTITUCIONAL DEL ESTADO DE CHIAPAS
INSTITUTO DE CAPACITACIÓN Y VINCULACIÓN TECNOLÓGICA DEL ESTADO
DE CHIAPAS

SISTEMA CONTABLE 2022
ENDEUDAMIENTO NETO
DEL 1o. DE ENERO AL 30 DE SEPTIEMBRE DE 2022

Página 1 de 1
12/10/2022

Fecha:

IDENTIFICACIÓN DE CRÉDITO O INSTRUMENTO	CONTRATACIÓN/ COLOCACIÓN	AMORTIZACIÓN	ENDEUDAMIENTO NETO
CRÉDITOS BANCARIOS			

TOTAL CRÉDITOS BANCARIOS


OTROS INSTRUMENTOS DE DEUDA

NO APLICA

TOTAL OTROS INSTRUMENTOS DE DEUDA

TOTAL


Mtro. Walter Domínguez Camacho
Director Administrativo


C.P. Jorge Luis Barragán López
Jefe del Departamento de Recursos Financieros

"Bajo protesta de decir verdad declaramos que los Estados Financieros y sus notas, son razonablemente correctos y son responsabilidad del emisor".



GOBIERNO CONSTITUCIONAL DEL ESTADO DE CHIAPAS
INSTITUTO DE CAPACITACIÓN Y VINCULACIÓN TECNOLÓGICA DEL ESTADO DE
CHIAPAS

SISTEMA CONTABLE 2022
INTERESES DE LA DEUDA
DEL 1o. DE ENERO AL 30 DE SEPTIEMBRE DE 2022

Página 1 de 1
12/10/2022

Fecha:

IDENTIFICACIÓN DE CRÉDITO O INSTRUMENTO	DEVENGADO	PAGADO
CRÉDITOS BANCARIOS		

TOTAL DE INTERESES DE CRÉDITOS BANCARIOS


OTROS INSTRUMENTOS DE DEUDA

TOTAL DE INTERESES DE OTROS INSTRUMENTOS DE DEUDA

TOTAL

NO APLICA


Mtro. Walter Domínguez Camacho
Director Administrativo


C.P. Jorge Luis Barragán López
Jefe del Departamento de Recursos Financieros

"Bajo protesta de decir verdad declaramos que los Estados Financieros y sus notas, son razonablemente correctos y son responsabilidad del emisor".



GOBIERNO CONSTITUCIONAL DEL ESTADO DE CHIAPAS
INSTITUTO DE CAPACITACIÓN Y VINCULACIÓN TECNOLÓGICA DEL
ESTADO DE CHIAPAS
SISTEMA CONTABLE 2022

INDICADORES DE POSTURA FISCAL

DEL 1o. DE ENERO AL 30 DE SEPTIEMBRE DE 2022

Fecha:

CONCEPTO	ESTIMADO	DEVENGADO	PAGADO
I. Ingresos Presupuestarios	202,253,466.77	157,402,999.86	157,402,999.86
Ingresos del Gobierno de la Entidad Federativa	0.00	0.00	0.00
Ingresos del Sector Paraestatal	202,253,466.77	157,402,999.86	157,402,999.86
II. Egresos Presupuestarios	202,253,466.77	131,873,930.26	120,734,528.15
Egresos del Gobierno de la Entidad Federativa	0.00	0.00	0.00
Egresos del Sector Paraestatal	202,253,466.77	131,873,930.26	120,734,528.15
III. Balance Presupuestario (Superávit o Déficit) (III = I - II)	0.00	25,729,069.60	36,668,471.71

CONCEPTO	ESTIMADO	DEVENGADO	PAGADO
III. Balance Presupuestario (Superávit o Déficit)	0.00	25,729,069.60	36,668,471.71
IV. Intereses, Comisiones y Gastos de la Deuda	0.00	0.00	0.00
V. Balance Primario (Superávit o Déficit) (V = III - IV)	0.00	25,729,069.60	36,668,471.71

CONCEPTO	ESTIMADO	DEVENGADO	PAGADO
A. Financiamiento	0.00	0.00	0.00
B. Amortización de la Deuda	0.00	0.00	0.00
C. Endeudamiento o Desendeudamiento (C= A - B)	0.00	0.00	0.00


Mtro. Walter Domínguez Camacho
 Director Administrativo


C.P. Jorge Luis Barragán López
 Jefe del Departamento de Recursos Financieros

"Bajo protesta de decir verdad declaramos que los Estados Financieros y sus notas, son razonablemente correctos y son responsabilidad del emisor".

GOBIERNO CONSTITUCIONAL DEL ESTADO DE CHIAPAS
INSTITUTO DE CAPACITACIÓN Y VINCULACIÓN TECNOLÓGICA DEL
ESTADO DE CHIAPAS
SISTEMA CONTABLE 2022

INDICADORES DE POSTURA FISCAL / CON RECURSOS DEL EJERCICIO
DEL 1o. DE ENERO AL 30 DE SEPTIEMBRE DE 2022


Fecha:

CONCEPTO	ESTIMADO	DEVENGADO	PAGADO
I. Ingresos Presupuestarios	202,253,466.77	146,938,735.16	146,938,735.16
Ingresos del Gobierno de la Entidad Federativa	0.00	0.00	0.00
Ingresos del Sector Paraestatal	202,253,466.77	146,938,735.16	146,938,735.16
II. Egresos Presupuestarios	202,253,466.77	125,957,047.47	117,876,086.75
Egresos del Gobierno de la Entidad Federativa	0.00	0.00	0.00
Egresos del Sector Paraestatal	202,253,466.77	125,957,047.47	117,876,086.75
III. Balance Presupuestario (Superávit o Déficit) (III = I - II)	0.00	20,981,687.69	29,062,648.41

CONCEPTO	ESTIMADO	DEVENGADO	PAGADO
III. Balance Presupuestario (Superávit o Déficit)	0.00	20,981,687.69	29,062,648.41
IV. Intereses, Comisiones y Gastos de la Deuda	0.00	0.00	0.00
V. Balance Primario (Superávit o Déficit) (V = III - IV)	0.00	20,981,687.69	29,062,648.41

CONCEPTO	ESTIMADO	DEVENGADO	PAGADO
A. Financiamiento	0.00	0.00	0.00
B. Amortización de la Deuda	0.00	0.00	0.00
C. Endeudamiento o Desendeudamiento (C= A - B)	0.00	0.00	0.00


Mtro. Walter Domínguez Gamacho
Director Administrativo


C.P. Jorge Luis Barragán López
Jefe del Departamento de Recursos Financieros

"Bajo protesta de decir verdad declaramos que los Estados Financieros y sus notas, son razonablemente correctos y son responsabilidad del emisor".

GOBIERNO CONSTITUCIONAL DEL ESTADO DE CHIAPAS
INSTITUTO DE CAPACITACIÓN Y VINCULACIÓN TECNOLÓGICA DEL
ESTADO DE CHIAPAS
SISTEMA CONTABLE 2022

INDICADORES DE POSTURA FISCAL / CON RECURSOS DE AÑOS ANTERIORES
DEL 1o. DE ENERO AL 30 DE SEPTIEMBRE DE 2022


Fecha:

CONCEPTO	ESTIMADO	DEVENGADO	PAGADO
I. Ingresos Presupuestarios	0.00	10,464,264.70	10,464,264.70
Ingresos del Gobierno de la Entidad Federativa	0.00	0.00	0.00
Ingresos del Sector Paraestatal	0.00	10,464,264.70	10,464,264.70
II. Egresos Presupuestarios	0.00	5,716,882.79	2,858,441.40
Egresos del Gobierno de la Entidad Federativa	0.00	0.00	0.00
Egresos del Sector Paraestatal	0.00	5,716,882.79	2,858,441.40
III. Balance Presupuestario (Superávit o Déficit) (III = I - II)	0.00	4,747,381.91	7,605,823.30

CONCEPTO	ESTIMADO	DEVENGADO	PAGADO
III. Balance Presupuestario (Superávit o Déficit)	0.00	4,747,381.91	7,605,823.30
IV. Intereses, Comisiones y Gastos de la Deuda	0.00	0.00	0.00
V. Balance Primario (Superávit o Déficit) (V = III - IV)	0.00	4,747,381.91	7,605,823.30

CONCEPTO	ESTIMADO	DEVENGADO	PAGADO
A. Financiamiento	0.00	0.00	0.00
B. Amortización de la Deuda	0.00	0.00	0.00
C. Endeudamiento o Desendeudamiento (C= A - B)	0.00	0.00	0.00


 Mtro. Walter Domínguez Camacho
 Director Administrativo


 C.P. Jorge Luis Barragán López
 Jefe del Departamento de Recursos Financieros

"Bajo protesta de decir verdad declaramos que los Estados Financieros y sus notas, son razonablemente correctos y son responsabilidad del emisor".



GOBIERNO CONSTITUCIONAL DEL ESTADO DE CHIAPAS
INSTITUTO DE CAPACITACIÓN Y VINCULACIÓN TECNOLÓGICA DEL
ESTADO DE CHIAPAS
SISTEMA CONTABLE 2022
RELACIÓN DE ESQUEMAS BURSÁTILES Y COBERTURAS FINANCIERAS
DEL 1o. DE ENERO AL 30 DE SEPTIEMBRE DE 2022

Página 1 de 1
Fecha: 12/10/2022

RELACIÓN DE ESQUEMAS BURSÁTILES Y DE COBERTURAS FINANCIERAS

NO APLICA

De conformidad al artículo 46, fracción I, inciso g) y 49 de la Ley General de Contabilidad Gubernamental, así como, a la normatividad emitida por el Consejo Nacional de Armonización Contable, a continuación, se presentan las notas a los estados financieros del **Instituto de Capacitación y Vinculación Tecnológica del Estado de Chiapas**, correspondiente al 30 de septiembre de 2022, con los siguientes apartados:

- Notas de Desglose,
- Notas de Memoria (Cuentas de Orden), y
- Notas de Gestión Administrativa.

Las cifras mostradas al 30 de septiembre de 2022, se presentan de conformidad a la estructura de información dictado por el Consejo Nacional de Armonización Contable, publicado en el Diario Oficial de la Federación el 6 de octubre de 2014, reformas del 27 de septiembre de 2018, y 23 de diciembre de 2020.

NOTAS DE DESGLOSE

NOTAS AL ESTADO DE SITUACIÓN FINANCIERA

El Estado de Situación Financiera muestra la posición financiera del **Instituto de Capacitación y Vinculación Tecnológica del Estado de Chiapas**, valuados y elaborados de acuerdo con los Postulados Básicos de Contabilidad Gubernamental, Normas y Metodología para la Emisión de Información Financiera y Estructura de los Estados Financieros del Ente Público y Característica de sus Notas, emitidos por el Consejo Nacional de Armonización Contable (CONAC), el cual refleja los bienes y derechos que se clasifican en rubros de acuerdo a su disponibilidad de liquidez al igual que sus obligaciones o compromisos, agrupándolas con relación a su exigibilidad.

ACTIVO

El activo se compone de los fondos, valores, derechos y bienes cuantificados en términos monetarios, los cuales dispone el **Instituto de Capacitación y Vinculación Tecnológica del Estado de Chiapas**, para la operatividad y la prestación de servicios públicos, éste se integra como sigue:

Circulante

Efectivo y Equivalentes

El rubro de efectivo y equivalentes al 30 de septiembre del 2022, asciende a \$ 50,255,789.17, el cual representa el 92.8 por ciento del total de activo circulante, se integra por la disponibilidad financiera para cubrir los compromisos de pagos a los diferentes proveedores, así como, pagos de impuestos y otras contribuciones; así también, para cubrir gastos menores y emergentes, mismos que se encuentran pendientes de ser reintegrados. También, se encuentran los depósitos otorgados a terceros por el servicio



de arrendamiento de instalaciones o equipos utilizados, asimismo, por la emisión de cheques de caja para prevenir embargos a las cuentas bancarias.

CONCEPTO	2022	2021
Efectivo	\$ 19,382.39	\$ 0.00
Bancos/Dependencias y Otros	40,250,770.33	31,087,532.22
Fondos con Afectación Específica	9,743,148.41	4,265,086.96
Depósitos de Fondos de Terceros en Garantía y/o Administración	242,488.04	242,488.04
Suma	\$ 50,255,789.17	\$ 35,595,107.22

CONCEPTO	2022	2021
Fondos con Afectación Específica		
Ingresos por Venta de Bienes, Prestación de Servicios y Otros Ingresos	\$ 0.00	\$ 1,080,135.76
Ingresos Estatales	\$ 1,641,609.00	0.00
Fondo General de Participaciones	\$ 8,042,910.25	3,184,951.20
Subsidios para Organismos Descentralizados Estatales	58,629.16	0.00
Suma	\$ 9,743,148.41	\$ 4,265,086.96

Derechos a Recibir Efectivo o Equivalentes

Este rubro del activo asciende a \$ 3,872,816.80, el cual representa el 7.2 por ciento del total del activo circulante, corresponde al periodo que se informa, y de ejercicios anteriores; se integra por los préstamos a funcionarios públicos, pendientes de recuperar, así como, por los gastos a comprobar. También, se integra por las cuotas INFONAVIT que representan cuentas incobrables, los cuales se encuentran pendientes de regularizar al 30 de septiembre del 2022. Derivado de lo anterior, se están realizando las gestiones necesarias ante la Secretaría de Hacienda para su comprobación y/o regularización.

CONCEPTO	VENCIMIENTO (DÍAS)	2022	2021
Cuentas por Cobrar a Corto Plazo	≤ 365	\$ 3,758,289.59	\$ 283,735.75
Deudores Diversos por Cobrar a Corto Plazo	≤ 365	114,527.21	0.00
Suma		\$ 3,872,816.80	\$ 283,735.75



CONCEPTO	VENCIMIENTO (DÍAS)	2022	2021
Cuentas por Cobrar a Corto Plazo			
Ventas de Bienes	≤ 365	\$ 3,754,742.12	\$ 279,300.00
Entregas en Efectivo	≤ 365	2,051.68	2,051.68
Subsidio al Empleo	≤ 365	1,359.51	0.00
Impuestos a Favor	≤ 365	136.28	2,384.07
	Suma	\$ 3,758,289.59	\$ 283,735.75

CONCEPTO	VENCIMIENTO (DÍAS)	2022	2021
Deudores Diversos por Cobrar a Corto Plazo			
Gastos a Comprobar	≤ 365	\$ 112,308.21	\$ 0.00
Otros	≤ 365	2,219.00	0.00
	Suma	\$ 114,527.21	\$ 0.00

No Circulante
Derechos a Recibir Efectivo o Equivalentes a Largo Plazo

Este rubro del activo asciende a \$ 18,336.80, corresponde a ejercicios anteriores; se integra por gastos a comprobar por concepto de viáticos, pasajes, combustibles, los cuales se encuentran pendientes de regularizar al 30 de septiembre del 2022. Derivado de lo anterior, se están realizando las gestiones necesarias ante la Secretaría de Hacienda para su comprobación y/o regularización.

CONCEPTO	VENCIMIENTO (DÍAS)	2022	2021
Deudores Diversos a Largo Plazo			
Gastos a Comprobar	≤ 365	\$ 18,336.80	\$ 18,336.80
	Suma	\$ 18,336.80	\$ 18,336.80



Bienes Inmuebles, Infraestructura y Construcciones en Proceso

Este rubro representa los bienes inmuebles que son propiedad del **Instituto de Capacitación y Vinculación Tecnológica del Estado de Chiapas**, como son: Terrenos y Edificios no Habitacionales, en los que se construyen la unidades de capacitación de este Instituto, se registran a valor catastral, toda vez que son producto de donaciones realizadas por diversos H. Ayuntamientos del Estado de Chiapas, por tal motivo, reflejan el costo histórico de dichos activos, los cuales se encuentran ubicados en diferentes municipios del Estado y son edificios que ocupan las Unidades de Capacitación.

Al 30 de septiembre del 2022, este rubro asciende a \$ 38,213,097.83, que representa el 48.5 por ciento del activo no circulante.

CONCEPTO	2022	2021
Terrenos	\$ 11,021,578.52	\$ 11,021,578.52
Edificios no Habitacionales	19,694,311.19	19,694,311.19
Construcciones en Proceso en Bienes Propios	7,497,208.12	1,780,325.33
Suma	\$ 38,213,097.83	\$ 32,496,215.04

Bienes Muebles

Este rubro representa los bienes muebles que son propiedad del **Instituto de Capacitación y Vinculación Tecnológica del Estado de Chiapas**, como son: Mobiliario y Equipo de Administración, Mobiliario y Equipo Educativo y Recreativo, Vehículos y Equipo de Transporte, Maquinaria, Otros Equipos y Herramientas, que aún se encuentran en buenas condiciones y que son básicos para la operatividad del mismo; los cuales fueron adquiridos con recursos presupuestales, así como, algunos fueron obtenidos mediante transferencias de otros organismos, en el periodo que se informa, así como, en ejercicios anteriores.

Al 30 de septiembre del 2022, este rubro asciende a \$ 38,449,631.00, que representa el 48.7 por ciento del activo no circulante.

CONCEPTO	2022	2021
Mobiliario y Equipo de Administración	\$ 21,937,713.18	\$ 21,937,713.18
Mobiliario y Equipo Educativo y Recreativo	2,493,979.44	2,493,979.44
Equipo Instrumental Médico y de Laboratorio	23,041.60	23,041.60
Vehículos y Equipo de Transporte	7,153,783.43	7,153,783.43
Maquinaria, Otros Equipos y Herramientas	6,841,113.35	6,841,113.35
Suma	\$ 38,449,631.00	\$ 38,449,631.00

Activos Intangibles

Este rubro representa los activos intangibles que son propiedad del **Instituto de Capacitación y Vinculación Tecnológica del Estado de Chiapas**, como son: software y licencias, que aún se encuentran en buenas condiciones y que son básicos para la operatividad de las áreas administrativas; los cuales fueron adquiridos con recursos presupuestales, en ejercicios anteriores.



Al 30 de septiembre del 2022, este rubro asciende a \$ 1,976,672.36, que representa el 2.5 por ciento del activo no circulante.

CONCEPTO	2022	2021
Software	\$ 1,976,672.36	\$ 1,976,672.36
Suma	\$ 1,976,672.36	\$ 1,976,672.36

Activos Diferidos

Al 30 de septiembre del 2022, este rubro refleja un monto \$ 201,633.34 el cual representa el 0.3 por ciento del total del activo no circulante, se encuentra integrado por operaciones que están en proceso de regularización presupuestal y contable del periodo que se informa; actualmente se está llevando a cabo las gestiones necesarias ante la Secretaría de Hacienda para su regularización.

CONCEPTO	2022	2021
Otros Activos Diferidos		
Ingresos Estatales	\$ 70,834.23	\$ 0.00
Fondo General de Participaciones	93,721.53	0.00
Subsidios para Organismos Descentralizados Estatales	37,077.58	0.00
Suma	\$ 201,633.34	0.00

PASIVO

Es el conjunto de cuentas que permite el registro de las obligaciones contraídas por el **Instituto de Capacitación y Vinculación Tecnológica del Estado de Chiapas**, para el desarrollo de sus funciones y la prestación de los servicios públicos. Al 30 de septiembre del 2022, los estados financieros reflejan principalmente pasivo circulante o corto plazo, es decir, aquellas obligaciones en que la exigibilidad de pago es menor a un año, así también, pasivo no circulante o a largo plazo que representa las obligaciones con vencimiento posterior a un año.

Circulante

Cuentas por Pagar a Corto Plazo

Al 30 de septiembre del 2022, este rubro asciende a \$ 12,862,023.74, el cual representa el 71.5 por ciento del total del pasivo circulante, se integra principalmente por las prestaciones salariales como son: sueldos, prima vacacional, prima dominical, y aguinaldo devengado no pagado del periodo que se informa, y de ejercicios anteriores, así como, por las aportaciones patronales al IMSS, INFONAVIT y 2 por ciento del Impuesto Sobre Nóminas. Así mismo, por los compromisos contraídos por la adquisición de bienes de consumo e inventariables, y por la contratación de servicios con proveedores, necesarios para el funcionamiento del ente público, las cuales se encuentran pendiente de pago.



Además, se integra por las retenciones y contribuciones a favor de terceros como son: ISSS, 2 por ciento del Impuesto sobre Nóminas, 10 por ciento del I.S.R. por Arrendamiento y Honorarios, así como el 2 por ciento del Impuesto sobre Nóminas a prestadores de servicios, y otras retenciones a terceros, los cuales se encuentran pendientes de enterar.

También, se encuentran registrados los rendimientos bancarios, y los anticipos de ministraciones, mismas que se encuentran pendientes de regularizar, para ello se está llevando a cabo las gestiones correspondientes ante la Secretaría de Hacienda para dicha regularización.

CONCEPTO	VENCIMIENTO (DÍAS)	2022	2021
Servicios Personales por Pagar a Corto Plazo	≤ 365	\$ 6,444,780.44	\$ 4,187,530.18
Proveedores por Pagar a Corto Plazo	≤ 365	895,509.85	265,017.93
Contratistas por Obras Públicas por Pagar a Corto Plazo	≤ 365	2,858,441.39	0.00
Transferencias Otorgadas por Pagar a Corto Plazo	≤ 365	99,782.74	987,940.84
Retenciones y Contribuciones por Pagar a Corto Plazo	≤ 365	2,329,265.21	4,129,976.32
Otras Cuentas por Pagar a Corto Plazo	≤ 365	234,244.11	686,103.15
	Suma	\$ 12,862,023.74	\$ 10,256,568.42

Fondos y Bienes de Terceros en Garantía y/o Administración a Corto Plazo

Al 30 de septiembre del 2022, este rubro asciende a \$ 271,968.67, el cual representa el 1.5 por ciento del total del pasivo circulante y corresponde principalmente a obligaciones con recursos ajenos correspondiente al período que se informa.

CONCEPTO	VENCIMIENTO (DÍAS)	2022	2021
Fondos en Garantía a Corto Plazo		\$ 180.04	59.76
Fondos en Administración a Corto Plazo		271,788.63	0.00
	Suma	\$ 271,968.67	\$ 59.76



Otros Pasivos a Corto Plazo

Al 30 de septiembre del 2022, este rubro asciende a \$ 4,869,256.44, el cual representa el 27.0 por ciento del total del pasivo circulante, se integra principalmente por los ingresos propios captados durante el periodo del 01 de enero al 30 de septiembre del 2022, y saldo del ejercicio anterior.

Se están realizando las gestiones correspondientes ante la Secretaría de Hacienda para dar cumplimiento al artículo 3 de los lineamientos para el Registro Presupuestario, Contable y Financiero de los Ingresos Propios que generen los Organismos Públicos.

CONCEPTO	VENCIMIENTO (DÍAS)	2022	2021
Ingresos por Clasificar	≤ 365	\$ 4,869,256.44	\$ 430,787.56
	Suma	\$ 4,869,256.44	\$ 430,787.56

No Circulante
Pasivos Diferidos a Largo Plazo

Al 30 de septiembre del 2022, este rubro asciende a \$ 188,939.22 que representa el 1.6 por ciento del total del pasivo no circulante y refleja el registro de los compromisos contraídos a largo plazo, corresponde principalmente por remuneraciones, que no se han presentado a cobrar los trabajadores que causaron baja desde el ejercicio 2018, para ello se está llevando a cabo las gestiones correspondientes ante la Secretaría de Hacienda para dicha regularización.

CONCEPTO	VENCIMIENTO (DÍAS)	2022	2021
Otros Pasivos Diferidos a Largo Plazo	> 365	\$ 188,939.22	\$ 188,939.22
	Suma	\$ 188,939.22	\$ 188,939.22

Provisiones a Largo Plazo

Al 30 de septiembre del 2022, este rubro asciende a \$ 11,670,625.80 y representa el 98.4 por ciento del total del pasivo no circulante y corresponde principalmente a las provisiones por demandas presentadas ante las autoridades correspondientes. El importe corresponde a ejercicios anteriores.

CONCEPTO	NATURALEZA	2022	2021
Provisiones a Largo Plazo			
Provisiones para Demandas y Juicios a Largo Plazo	Acreedora	\$ 11,670,625.80	\$ 11,670,625.80
	Suma	\$ 11,670,625.80	\$ 11,670,625.80

NOTAS AL ESTADO DE ACTIVIDADES

El Estado de Actividades refleja el resultado entre el saldo total de los ingresos captados y el saldo total de los gastos incurridos por **Instituto de Capacitación y Vinculación Tecnológica del Estado de Chiapas**, cuya diferencia positiva determina el ahorro del 1 de enero al 30 de septiembre del 2022, sin considerar la inversión física en Bienes Muebles e Inmuebles, Infraestructura y Construcciones en Proceso. De esta forma el resultado durante este periodo refleja un ahorro por \$ 31,445,846.87.

Ingresos y Otros Beneficios
Participaciones, Aportaciones, Convenios, Incentivos Derivados de la Colaboración Fiscal, Fondos Distintos de Aportaciones, Transferencias, Asignaciones, Subsidios y Subvenciones, y Pensiones y Jubilaciones

Al 30 de septiembre del 2022, este rubro está integrado por recursos presupuestales radicados a través de transferencias que la Secretaría de Hacienda realiza con base al presupuesto autorizado, para llevar a cabo las actividades del **Instituto de Capacitación y Vinculación Tecnológica del Estado de Chiapas**.

CONCEPTO	NATURALEZA	2022	2021
Participaciones, Aportaciones, Convenios, Incentivos Derivados de la Colaboración Fiscal, Fondos Distintos de Aportaciones, Transferencias, Asignaciones, Subsidios y Subvenciones, y Pensiones y Jubilaciones			
Transferencias, Asignaciones, Subsidios y Subvenciones, y Pensiones y Jubilaciones	Acreedora	\$ 157,402,999.86	\$ 205,924,371.30
	Suma	\$ 157,402,999.86	\$ 205,924,371.30

Otros Ingresos y Beneficios

El rubro de Otros Ingresos y Beneficios, corresponden a ingresos obtenidos al 30 de septiembre del 2022, por diferencias a favor en el pago de impuestos y facturas, por apertura de cuentas bancarias, por depósitos en efectivo.

CONCEPTO	NATURALEZA	2022	2021
Otros Ingresos y Beneficios			
Otros Ingresos y Beneficios Varios	Acreedora	\$ 7.42	\$ 1,160.17
	Suma	\$ 7.42	\$ 1,160.17
Total de Ingresos y Otros Beneficios		\$ 157,403,007.28	\$ 205,925,531.47

Gastos y Otras Pérdidas

Los gastos y otras pérdidas lo integran todas las erogaciones realizadas en la operatividad al 30 de septiembre del 2022, principalmente en los capítulos 1000 Servicios Personales, 2000 Materiales y Suministros, 3000 Servicios Generales.

CONCEPTO	2022	2021
Gastos y Otras Pérdidas		
Gastos de Funcionamiento		
Servicios Personales	\$ 118,592,904.91	0.00
Materiales y Suministros	2,001,400.56	0.00
Servicios Generales	5,362,742.00	0.00
Transferencias, Asignaciones, Subsidios y Otras Ayudas		
Transferencias Internas y Asignaciones al Sector Público	0.00	197,953.421.46
Otros Gastos y Pérdidas Extraordinarias		
Estimaciones, Depreciaciones, Deterioros, Obsolescencia y Amortizaciones		
Otros Gastos	112.94	12,792.82
Total de Gastos y Otras Pérdidas	\$ 125,957,160.41	\$ 197,966,214.32

Del total de los Gastos y Otras Pérdidas, se explican aquellas que en lo individual representan el 10 por ciento o más, de la totalidad de las mismas, el cual se integra de la siguiente manera: el importe de \$ 118,592,904.91 correspondiente al capítulo 1000, por el pago de sueldos y salarios del personal que labora en el **Instituto de Capacitación y Vinculación Tecnológica del Estado de Chiapas**, al 30 de septiembre del 2022.

Así mismo, derivado del análisis comparativo de los Gastos y Otras pérdidas al periodo que se informa, se explican las cuentas que representan una variación significativa en relación al ejercicio anterior, en los rubros de Servicios Personales, Materiales y Suministros así como Servicios Generales, presentan una variación positiva, debido a que en ejercicios anteriores, este organismo, recibía y reportaba sus recursos en el capítulo 4000 Transferencias Internas y Asignaciones al Sector Público, Así mismo, en otros gastos existe una variación negativa por \$ 12,679.88, debido a que el importe reflejado en el ejercicio 2021, corresponde al ejercicio completo y el ejercicio 2022, solo a nueve meses.



NOTAS AL ESTADO DE VARIACIÓN EN LA HACIENDA PÚBLICA

La Hacienda Pública representa el importe de los bienes y derechos que son propiedad de **Instituto de Capacitación y Vinculación Tecnológica del Estado de Chiapas**, dicho importe es modificado principalmente por el resultado positivo obtenido al 30 de septiembre del 2022, el cual asciende a \$ 31,445,846.87.

El Estado de Variación en la Hacienda Pública muestra las modificaciones o cambios realizados en la Hacienda Pública, dichas variaciones representan las adquisiciones de bienes muebles e inmuebles consideradas como inversión, así como, la disponibilidad para la continuidad de obras en proceso, de la misma manera, es afectado por el resultado derivado del registro de operaciones de ejercicios anteriores por reintegros, depuración contable, devoluciones, transferencias de saldos de programas y de fideicomisos no recuperables, regularización de saldos, donaciones, y por la aplicación de los ADEFAS; a la fecha que se informa, la Hacienda Pública refleja un saldo de \$ 103,125,163.43.

Así también, es modificado por el aumento o disminución al patrimonio, derivado del registro de movimientos realizados durante el periodo que se informa. A la fecha que se informa la modificación neta positiva al patrimonio es de \$ 16,852,446.02.

CONCEPTO	2022	2021
Patrimonio Contribuido		
Aportaciones	\$ 7,592,944.00	\$ 7,592,944.00
Donaciones de Capital	5,372,812.35	\$ 5,372,812.35
Patrimonio Generado		
Resultados del Ejercicio (Ahorro/Desahorro)	31,445,846.87	7,959,317.15
Resultados de Ejercicios Anteriores	58,713,560.21	65,347,643.91
Suma	\$ 103,125,163.43	\$ 86,272,717.41

Patrimonio Contribuido
Aportaciones

El importe de \$7,592,944.00 corresponde a la revaluación del terreno donado para la Unidad de Capacitación de Reforma por un importe de \$ 6,892,944.00, así como al registro del terreno donado para la Unidad de Capacitación de Villaflores por un importe de 700,000.00.

CONCEPTO	NATURALEZA	2022	2021
Patrimonio Contribuido			
Aportaciones	Acreeedora	\$7,592,944.00	\$7,592,944.00
	Suma	\$ 7,592,944.00	\$ 7,592,944.00




Donaciones de Capital

El importe de 5,372,812.35 corresponden a la donación del inmueble que ocupan las Unidades de Capacitación Catazajá y Yajalón por un importe de 2,372,812.35 y 3,000,000.00 respectivamente.

CONCEPTO	NATURALEZA	2022	2021
Patrimonio Contribuido			
Donaciones de Capital	Acreedora	\$ 5,372,812.35	\$ 5,372,812.35
	Suma	\$ 5,372,812.35	\$ 5,372,812.35

Patrimonio Generado
Resultados del Ejercicio (Ahorro/Desahorro)

El resultado positivo obtenido al periodo que se informa asciende a \$ 31,445,846.87 y representa las adquisiciones de bienes muebles e inmuebles consideradas como inversión, así como, la disponibilidad financiera para cubrir gastos de operación y/o inversión.

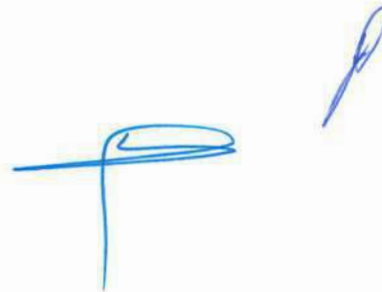
CONCEPTO	PROCEDENCIA	2022	2021
Patrimonio Generado			
Resultados del Ejercicio (Ahorro/Desahorro)	Ingresos y Otros Beneficios menos Gastos y Otras Pérdidas	\$ 31,445,846.87	\$ 7,959,317.15
	Suma	\$ 31,445,846.87	\$ 7,959,317.15



Resultados de Ejercicios Anteriores

Este rubro se integra principalmente por saldos de años anteriores, así como, por el traspaso del resultado del ejercicio anterior, efectuado al inicio del presente ejercicio; también se incluyen, aquellos movimientos realizados en el periodo que se informa por concepto de: transferencias de bienes muebles e inmuebles a otras dependencias u organismos públicos, bajas de activos por encontrarse defectuosos e inservibles y por actas circunstanciadas de hechos, así como, reintegros de años anteriores y depuración de saldos.

CONCEPTO	PROCEDENCIA	2022	2021
Patrimonio Generado			
Resultados de Ejercicios Anteriores	Traspaso de Saldos, Transferencias, Bajas de Bienes, Reintegros, y Depuración Contable.	\$ 58,713,560.21	\$ 65,347,643.91
	Suma	\$ 58,713,560.21	\$ 65,347,643.91



NOTAS AL ESTADO DE FLUJOS DE EFECTIVO
Efectivo y Equivalentes

El análisis de los saldos inicial y final que figuran en la última parte del Estado de Flujos de Efectivo en la cuenta de efectivo y equivalentes es como sigue:

CONCEPTO	2022	2021
Efectivo	\$ 19,382.39	\$ 0.00
Bancos/Dependencias y Otros	40,250,770.33	31,087,532.22
Fondos con Afectación Específica	9,743,148.41	4,265,086.96
Depósitos de Fondos de Terceros en Garantía y/o Administración	242,488.04	242,488.04
Total de Efectivo y Equivalentes	\$ 50,255,789.17	\$ 35,595,107.22

Al 30 de septiembre del 2022, no se realizaron adquisiciones de bienes muebles e inmuebles con recursos presupuestales.

A continuación, se presenta la Conciliación de los Flujos de Efectivo Netos de las Actividades de Operación y saldos de Resultados del Ejercicio (Ahorro/Desahorro):

CONCEPTO	2022	2021
Resultados del Ejercicio Ahorro/Desahorro	\$ 31,445,846.87	\$ 7,959,317.15
Movimientos de partidas (o rubros) que no afectan al efectivo		
Disminución de Inventarios		
Otros Gastos Varios		
Flujos de Efectivo Netos de las Actividades de Operación	\$ 31,445,846.87	\$ 7,959,317.15



**CONCILIACIÓN ENTRE LOS INGRESOS PRESUPUESTARIOS Y CONTABLES
CORRESPONDIENTE DEL 1 DE ENERO AL 30 DE SEPTIEMBRE DEL 2022
(Pesos)**

Total de Ingresos Presupuestarios	\$ 157,402,999.86
Más Ingresos Contables No Presupuestarios	7.42
Ingresos Financieros	
Incremento por Variación de Inventarios	
Disminución del Exceso de Estimaciones por Pérdida o Deterioro u Obsolescencia	
Disminución del Exceso de Provisiones	
Otros ingresos y Beneficios Varios	7.42
Otros Ingresos Contables no Presupuestarios	
Menos Ingresos Presupuestarios No Contables	0.00
Aprovechamientos Patrimoniales	
Ingresos Derivados de Financiamientos	
Otros ingresos Presupuestarios no Contables	
Total de Ingresos Contables	\$ 157,403,007.28



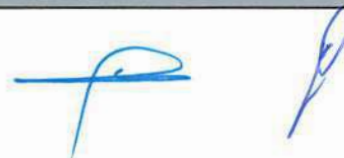
**CONCILIACIÓN ENTRE LOS EGRESOS PRESUPUESTARIOS Y LOS GASTOS CONTABLES
 CORRESPONDIENTE DEL 1 DE ENERO AL 30 DE SEPTIEMBRE DEL 2022
 (Pesos)**

Total de Egresos Presupuestarios	\$ 131,673,930.26
---	--------------------------

Menos Egresos Presupuestarios No Contables	5,716,882.79
Materias Primas y Materiales de Producción y Comercialización	
Materiales y Suministros	
Mobiliario y Equipo de Administración	
Mobiliario y Equipo Educativo y Recreativo	
Equipo e Instrumental Médico y de Laboratorio	
Vehículos y Equipo de Transporte	
Obra Pública en Bienes Propios	5,716,882.79
Acciones y Participaciones de Capital	
Compra de Títulos y Valores	
Concesión de Préstamos	
Inversiones en Fideicomisos, Mandatos y Otros Análogos	
Provisiones para Contingencias y Otras Erogaciones Especiales	
Amortización de la Deuda Pública	
Adeudos de Ejercicios Fiscales Anteriores (ADEFAS)	
Otros Egresos Presupuestarios No Contables	

Más Gastos Contables No Presupuestarios	112.94
Estimaciones, Depreciaciones, Deterioros, Obsolescencia y Amortizaciones	
Provisiones	
Disminución de Inventarios	
Aumento por Insuficiencia de Estimaciones por Pérdida o Deterioro u Obsolescencia	
Aumento por Insuficiencia de Provisiones	
Otros Gastos	112.94
Otros Gastos Contables No Presupuestarios	

Total de Gastos Contables	\$ 125,957,160.41
----------------------------------	--------------------------




NOTAS DE MEMORIA (CUENTAS DE ORDEN)

Las cuentas de orden se utilizan para registrar los movimientos de valores que no afecten o modifiquen el balance de **Instituto de Capacitación y Vinculación Tecnológica del Estado de Chiapas**, sin embargo, su incorporación en libros es necesaria con fines de recordatorio contable, de control y en general sobre los aspectos administrativos, o bien, para consignar sus derechos o responsabilidades contingentes que puedan, o no, presentarse en el futuro.

Al 30 de septiembre del 2022, las cuentas que se manejan para efectos de estas Notas son las siguientes:

- **Contables:** No presenta saldos al 30 de septiembre del 2022:
- **Presupuestarias:**
 - **Cuentas de Ingresos:** Las cuentas presupuestarias de ingresos que se utilizan son: Ley de Ingresos Estimada, Ley de Ingresos por Ejecutar, Modificaciones a la Ley de Ingresos Estimada, Ley de Ingresos Devengada, Ley de Ingresos Recaudada a continuación se presenta el total del presupuesto del **Instituto de Capacitación y Vinculación Tecnológica del Estado de Chiapas**. (No aplica)
 - **Cuentas de Egresos:** Las cuentas presupuestarias de egresos que se utilizan son: Presupuesto de Egresos Aprobado, Modificaciones al Presupuesto de Egresos Aprobado, Presupuesto de Egresos por Ejercer, Presupuesto de Egresos Comprometido, Presupuesto de Egresos Devengado, Presupuesto de Egresos Ejercido y Presupuesto de Egresos Pagado, a continuación, se presenta el total del presupuesto del **Instituto de Capacitación y Vinculación Tecnológica del Estado de Chiapas**.



CONCEPTO	2022
Cuentas de Orden Presupuestarias	
Cuentas de Ingresos	
Ley de Ingresos Estimada	
Ley de Ingresos por Ejecutar	
Modificaciones a la Ley de Ingresos Estimada	
Ley de Ingresos Devengada	
Ley de Ingresos Recaudada	
Cuentas de Egresos	
Presupuesto de Egresos Aprobado	202,253,466.77
Modificaciones al Presupuesto de Egresos Aprobado	14,067,521.75
Presupuesto de Egresos por Ejercer	83,389,695.76
Presupuesto de Egresos Comprometido	1,257,362.50
Presupuesto de Egresos Devengado	10,787,264.52
Presupuesto de Egresos Ejercido	152,137.59
Presupuesto de Egresos Pagado	120,734,528.15



NOTAS DE GESTIÓN ADMINISTRATIVA

1.- Introducción

El Instituto de Capacitación y Vinculación Tecnológica del Estado de Chiapas; es un ente auxiliar del Ejecutivo Estatal, con personalidad jurídica y patrimonio propio, autonomía administrativa, presupuestal, técnica, de gestión, de operación y de ejecución para el adecuado desarrollo de sus atribuciones, de conformidad a lo establecido en el artículo 1º del decreto de creación del mismo.

El Instituto de Capacitación y Vinculación Tecnológica del Estado de Chiapas, es la instancia facultada para establecer y dirigir las políticas para el fortalecimiento de un sistema de capacitación empresarial, la multiplicación de opciones formativas en ese campo, la flexibilización curricular y una estrecha vinculación de este tipo de capacitación con los requerimientos del sector productivo de bienes y servicios, de conformidad con los objetivos, metas y lineamientos que determine el titular del poder ejecutivo.

MISIÓN

Impartir capacitación para y en el trabajo a la población, contribuyendo al mejoramiento de su calidad de vida mediante programas estratégicos con enfoque sustentable y sostenible, impulsando el desarrollo del estado de Chiapas.

VISIÓN

Ser una institución líder e innovadora, a través de capacitación acorde a las necesidades reales del entorno socioeconómico del estado, reconocida por la calidad de sus egresados, en un ambiente de unidad, respeto y equidad.

2.- Panorama Económico y Financiero

La situación económica y financiera del Instituto de Capacitación y Vinculación Tecnológica del Estado de Chiapas fue aceptable durante el ejercicio; debido a que fueron tomados en cuenta todos los lineamientos y normas emitidos por el Consejo Nacional de Armonización Contable (CONAC), y los recursos ministrados por la Secretaría de Hacienda fueron presupuestados y erogados de manera adecuada tanto presupuestal, contable y financiera.

3.- Autorización e Historia

a) Fecha de Creación

El Instituto de Capacitación y Vinculación Tecnológica del Estado de Chiapas; El 26 de julio del año 2000 se emite el Decreto No. 182, mediante el cual se crea el Instituto de Capacitación y Vinculación Tecnológica del Estado de Chiapas, mismo que fue publicado en el Periódico Oficial No. 032. En este ordenamiento se establece que el Instituto es un Organismo Público Descentralizado, con personalidad jurídica y patrimonio propio. Es sectorizada a la Secretaría del Trabajo mediante el Decreto No. 183 de fecha 21 de mayo del 2008.

El Instituto de Capacitación y Vinculación Tecnológica del Estado de Chiapas, es un Organismo Descentralizado de la Administración Pública del Estado, con personalidad Jurídica y patrimonio propios, que tiene como objetivo primordial, promover el crecimiento constante y vigoroso, que consolide los cambios



y asegure que la capacitación técnica se convierta en un apoyo decisivo para la transformación tecnológica del Estado, estableciendo entre sus principales líneas de acción, el fortalecimiento de un sistema de capacitación empresarial, la multiplicación de opciones formativas en ese campo, la flexibilización curricular y una estrecha vinculación de este tipo de capacitación con los requerimientos del sector productivo de bienes y servicios; así como de las economías regionales.

b) Principales Cambios en su Estructura

Con la creación del **Instituto de Capacitación y Vinculación Tecnológica del Estado de Chiapas**; también se emitió el reglamento interior de dicho Instituto; el cual muestra la nueva estructura organizacional y las competencias de cada una de sus áreas administrativas. El reglamento interior, fue publicado el 6 de mayo de 2011 en el periódico oficial del Gobierno del Estado N°293.

c) Código de conducta

Para orientar la actuación de los servidores públicos, en el desempeño de sus empleos, cargos o comisiones ante situaciones concretas que se presenten y se deriven de las funciones y actividades propias de la Institución. Suscrita el 14 de septiembre de 2019.

4.- Organización y Objeto Social

a) Objeto Social

El **Instituto de Capacitación y Vinculación Tecnológica del Estado de Chiapas**, ofrece una estrecha colaboración con el sector productivo y de servicios, a través de la promoción e impartición de capacitación para el trabajo, de acuerdo a las necesidades del Estado, para que incentive la creación de empleos y la ocupación de la fuerza de trabajo, dotando a la población de conocimientos y habilidades básicas para poder acceder al mercado laboral, a fin de lograr una mejora en la calidad de vida a la población del Estado de Chiapas.

b) Principal Actividad

- Impartir Capacitación para y en el trabajo a la población, contribuyendo al mejoramiento de su calidad de vida.

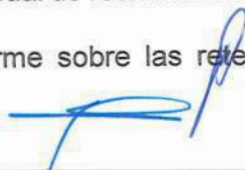
c) Ejercicio Fiscal

Ejercicio 2022

d) Régimen Jurídico

El **Instituto de Capacitación y Vinculación Tecnológica del Estado de Chiapas**; está registrado ante el Servicio de Administración Tributaria como persona moral con fines no lucrativos, cuya actividad económica es Otros servicios educativos proporcionados por el sector privado, y sus obligaciones son las siguientes:

- ❖ Presentar la declaración y pago provisional mensual de retenciones de impuestos sobre la renta (ISR), y sueldos y salarios.
- ❖ Presentar la declaración anual donde se informe sobre las retenciones de los trabajadores que



recibieron sueldos y salarios, y trabajadores asimilados a salarios.

- ❖ Presentar declaración informativa anual de subsidio al empleo.
- ❖ Presentar declaración informativa mensual de proveedores por tasas de IVA y de IEPS.

e) Consideraciones Fiscales del Ente

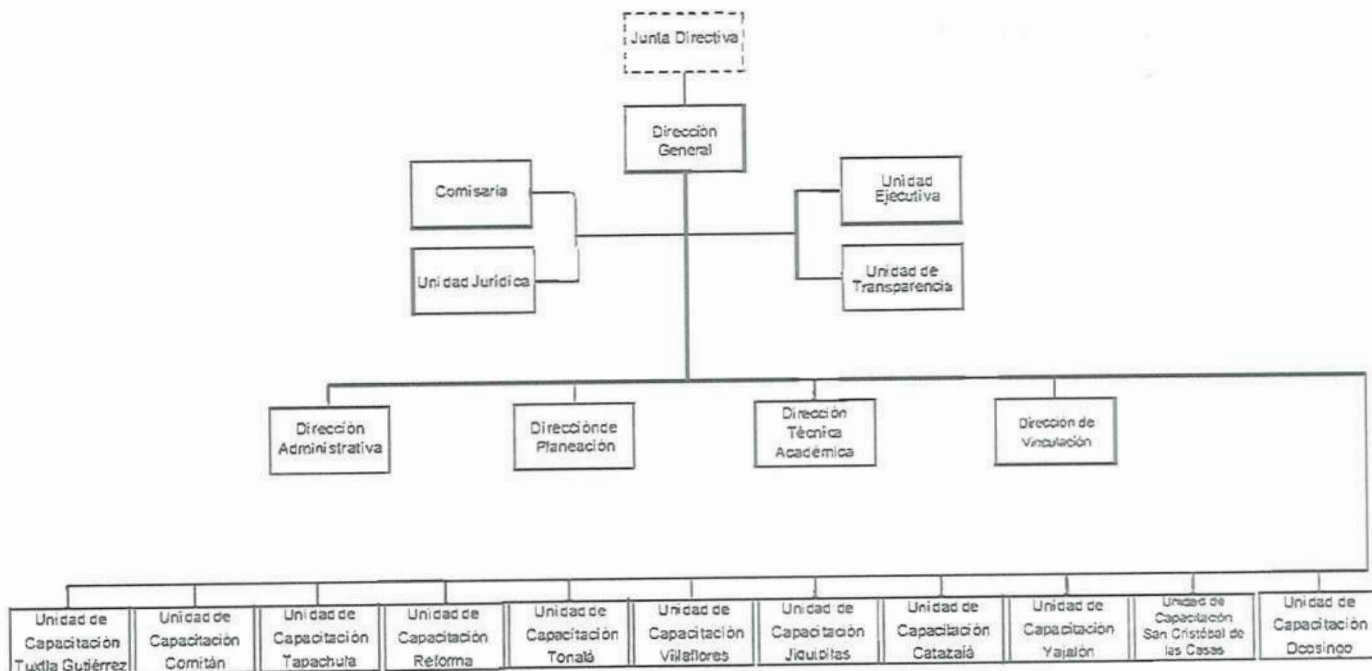
El Instituto de Capacitación y Vinculación Tecnológica del Estado de Chiapas, se ubica dentro de las personas morales a que se refiere el artículo 79 y 86 de la LISR, pero tiene otras obligaciones como:

- Presentar la declaración y pago provisional de retenciones de ISR por Sueldos y Salarios
- INFONAVIT
- IMSS
- 2% Impuesto Sobre Nóminas
- 10% de ISR por Arrendamientos de Inmuebles
- Retenciones de IVA por Arrendamiento de Inmuebles y Honorarios a prestadores de servicios
- 2% Impuesto Sobre Nóminas a prestadores de servicios

f) Estructura Organizacional Básica

INSTITUTO DE CAPACITACIÓN Y VINCULACIÓN TECNOLÓGICA DEL ESTADO DE CHIAPAS

GENERAL



g) Fideicomisos, Mandatos y Análogos de los cuales es Fideicomitente o Fideicomisario

(No Aplica)

5.- Bases de Preparación de los Estados Financieros

Para llevar a cabo la preparación de los Estados Financieros del presente ejercicio se consideró lo siguiente:

a) Si se ha observado la normatividad emitida por el CONAC y las disposiciones legales aplicables.

Se ha observado en cierta medida la Normatividad emitida por el CONAC y la Ley General de Contabilidad Gubernamental (LGCG), para la emisión de los estados financieros.

b) La normatividad aplicada para el reconocimiento, valuación y revelación de los diferentes rubros de la información financiera, así como las bases de medición utilizadas para la elaboración de los estados financieros; por ejemplo: costo histórico, valor de realización, valor razonable, valor de recuperación o cualquier otro método empleado y los criterios de aplicación de los mismos.

Todas las cuentas que afectan económicamente a **Instituto de Capacitación y Vinculación Tecnológica del Estado de Chiapas**, están cuantificadas en términos monetarios y se registran al costo histórico. El costo histórico de las operaciones corresponde al monto erogado para su adquisición conforme a la documentación contable original justificativa y comprobatoria.

c) Postulados básicos.

Las bases de preparación de los estados financieros de **Instituto de Capacitación y Vinculación Tecnológica del Estado de Chiapas**, aplican los postulados básicos siguientes:

- 1.- Sustancia Económica
- 2.- Entes Públicos
- 3.- Existencia Permanente
- 4.- Revelación Suficiente
- 5.- Importancia Relativa
- 6.- Registro e Integración Presupuestaria
- 7.- Consolidación de la Información Financiera
- 8.- Devengo Contable
- 9.- Valuación
- 10.- Dualidad Económica
- 11.- Consistencia

d) Normatividad supletoria. En caso de emplear varios grupos de normatividades (normatividades supletorias), deberá realizar la justificación razonable correspondiente, su alineación con los PBCG y a las características cualitativas asociadas descritas en el MCCG (documentos publicados en el Diario Oficial de la Federación, agosto 2009). (No Aplica)

e) Para las Entidades que por primera vez estén implementando la base del devengado de acuerdo a la Ley de Contabilidad; deberán considerar políticas de reconocimientos, plan de implementación, presentar los



últimos estados financieros con la Normatividad anteriormente utilizada. (No Aplica)

6.- Políticas de Contabilidad Significativas

(No Aplica)

7.- Posición en Moneda Extranjera y Protección por Riesgo Cambiario

(No Aplica)

8.- Reporte Analítico del Activo

El estado analítico del activo, muestra la variación entre el saldo final y el saldo inicial del periodo. Al 30 de septiembre del 2022, se reporta una variación positiva de \$ 24,168,279.13.

La variación que presenta el activo, se integra de la siguiente manera:

- a) La variación positiva por \$ 14,660,681.95, del rubro efectivo y equivalentes se debe a la recuperación de deudas de otras dependencias y a los depósitos de las ministraciones que están pendientes de depositar, de acuerdo al anexo de ejecución.
- b) La variación positiva por \$ 3,589,081.05, del rubro derechos a recibir efectivo o equivalentes se debe a los traspasos internos por préstamos, para cubrir gastos de operación.
- c) La variación positiva por \$ 5,716,882.79, del rubro Bienes Inmuebles, Infraestructura y Construcciones en Proceso, se debe a los trabajos de la primera etapa de las oficinas del ICATECH.
- d) La variación positiva por \$ 201,633.34, del rubro activos diferidos, se debe a gastos de los capítulos 2000 materiales y suministros y 3000 servicios generales, que fueron pagados y no contaban con suficiencia presupuestal.



CONCEPTO	SALDO INICIAL	CARGOS DEL PERIODO	ABONOS DEL PERIODO	SALDO FINAL	VARIACIÓN DEL PERIODO
ACTIVO	108,819,698.17	716,855,636.92	692,687,357.79	132,987,977.30	24,168,279.13
Activo Circulante	35,878,842.97	704,925,113.29	686,675,350.29	54,128,605.97	18,249,763.00
Efectivo y Equivalentes	35,595,107.22	693,122,980.71	678,462,298.76	50,255,789.17	14,660,681.95
Derechos a Recibir Efectivo o Equivalentes	283,735.75	11,802,132.58	8,213,051.53	3,872,816.80	3,589,081.05
Derechos a Recibir Bienes o Servicios	0.00	0.00	0.00	0.00	0.00
Activo No Circulante	72,940,855.20	11,930,523.63	6,012,007.50	78,859,371.33	5,918,516.13
Derechos a Recibir Efectivo o Equivalentes a Largo Plazo	18,336.80	0.00	0.00	18,336.80	0.00
Bienes Inmuebles, Infraestructura y Construcciones en Proceso	32,496,215.04	5,716,882.79	0.00	38,213,097.83	5,716,882.79
Bienes Muebles	38,449,631.00	633,200.00	633,200.00	38,449,631.00	0.00
Activos Intangibles	1,976,672.36	0.00	0.00	1,976,672.36	0.00
Activos Diferidos	0.00	5,580,440.84	5,378,807.50	201,633.34	201,633.34

9.- Fideicomisos, Mandatos y Análogos

(No Aplica)

10.- Reporte de la Recaudación

(No Aplica)

11.- Información sobre la Deuda y el Reporte Analítico de la Deuda

(No Aplica)

12.- Calificaciones Otorgadas

(No Aplica)

13.- Proceso de Mejora
a) Principales Políticas de Control Interno

- **Manual de Procedimientos:** Nos indica los procedimientos que debemos seguir de forma ordenada en el desarrollo de las actividades; evitando duplicidad de esfuerzos.
- **Ley General de Contabilidad Gubernamental (LGCG):** Nos establece los criterios generales que rigen la contabilidad gubernamental y la emisión de información financiera, incluyendo la presupuestaria y



programática en forma razonable y transparente.

- **Normatividad Contable:** Tiene por objeto efectuar el registro contable de los recursos públicos y la preparación de informes financieros de forma armonizada, que dan transparencia para la interpretación, evaluación, fiscalización y entrega de informes; regulando las operaciones contables.
- **Normas Presupuestarias:** Nos indica cómo se ejecuta el gasto público, administrándolo con eficiencia, eficacia, economía, transparencia y honradez, para rendir cuentas de los recursos públicos, así mismo contribuir a fortalecer la armonización presupuestaria y contable.

b) Medidas de Desempeño Financiero, Metas y Alcance

1.- Se continúa trabajando en el cambio trascendental que es el proceso de armonización contable para atender en tiempo y forma el nuevo esquema de la contabilidad gubernamental, y generando así los beneficios en materia de información financiera, transparencia y rendición de cuentas.

14.- Información por Segmentos

(No Aplica)

15.- Eventos Posteriores al Cierre

(No Aplica)

16.- Partes Relacionadas

“No existen partes relacionadas que pudieran ejercer influencia significativa sobre la toma de decisiones financieras y operativas”

17.- Responsabilidad sobre la Presentación Razonable de la Información Contable

“Bajo protesta de decir verdad declaramos que los Estados Financieros y sus Notas, son razonablemente correctos y son responsabilidad del emisor”

